

## Handschweißbrenner Welding Torch



### Technische Daten: SB 240 W

Belastung: 300 A CO<sub>2</sub> (nach EN 60 974-7)  
270 A ArCO<sub>2</sub> / M21  
Einschaltdauer: @ 100%  
Draht-ø: 0,8 - 1,2 mm

Artikel Nr. / Einzelheiten	3 m	4 m	5 m
Ergo-Griff	2213030	2214030	2215030
Ergo-Griff mit Federschalter	2213050	2214050	2215050
Ergo-Griff, ZA-Stecker mit Federpins	2213230	2214230	2215230
Automatenbrenner 180°	2213009	2214009	2215009
Automatenbrenner 45°	2213019	2214019	2215019

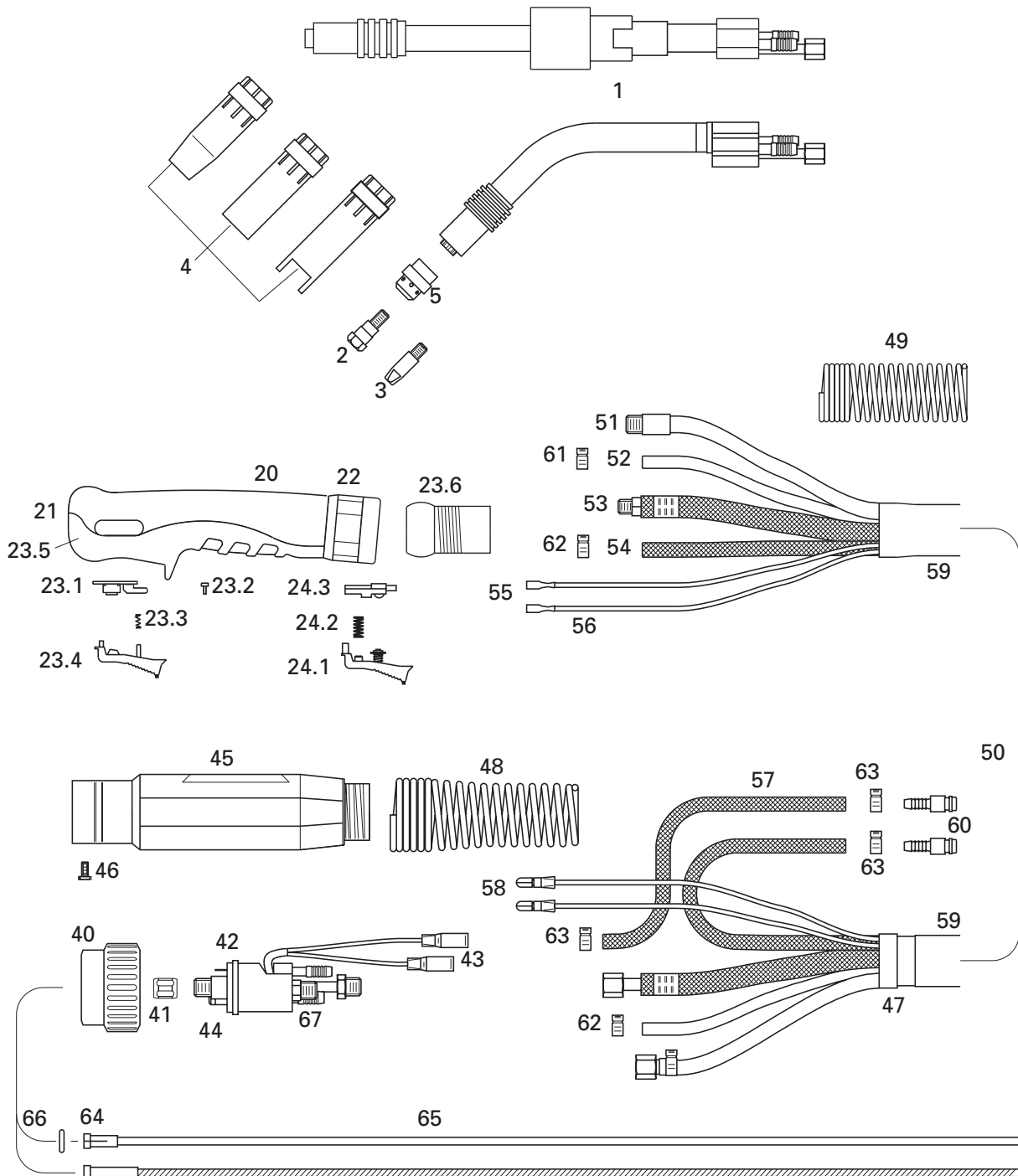
### Technical Data: SB 240 W

Rating: 300 A CO<sub>2</sub> (accor. to EN 60 974-7)  
270 A ArCO<sub>2</sub> / M21  
Duty Cycle: @ 100%  
Wire Diameter: 0.8 - 1.2 mm

Part Number / Details	3 m	4 m	5 m
Ergo-Handle	2213030	2214030	2215030
Ergo Bladeswitch Handle	2213050	2214050	2215050
Ergo-Handle and Spring Loaded Pins	2213230	2214230	2215230
Machine Torch 180°	2213009	2214009	2215009
Machine Torch 45°	2213019	2214019	2215019

# Handschweißbrenner

## Welding Torch



1	Brennerbauteile Torch Components	Brennerhals	2210100	
		Swan Neck		
		Brennerhals, AUT - gerade (Maschinenbrenner)	2210103	
		Swan Neck, AUT - straight (Machine Torch)		
		Brennerhals, AUT - 45° (Maschinenbrenner)	2210113	
		Swan Neck, AUT - 45° (Machine Torch)		
		Brennerhals, gerade für Pistolengriff	2210106	
		Swan Neck, straight for Pistol Grip Handle		
		Brennerhals, 45° für Pistolengriff	2210116	
		Swan Neck, 45° for Pistol Grip Handle		
2		Düsenstock M 6	2240406	142.0003
		Tip Adapter M 6		
3	Kontaktdüsen Contact Tips	M 6 x 28, ø in mm / ECu	22506xx	
		M 6 x 28, ø in mm / CuCrZr	22576xx	
		M 6 x 28, ø in mm / für / for Alu	22566xx	
		Stromdüsen erhältlich in ø 0.8/0.9/1.0/1.2 mm		
		Bitte bei xx Drahtdurchmesser angeben. Beispiel: ø 1,2 mm ist: 12; Art.-Nr.: = 2250612		
		Tips available in .030"/.035"/.039"/.045". Please insert wire diameter at xx. Example: ø .045" = 1.2 mm is 12; Art.-No.: = 2250612		
140.0051, 140.0242, 140.0379, 140.0054, 140.0245, 140.0382, 141.0001, 141.0006, 141.0010				
4	Gasdüsen Gas Nozzles	Gasdüse, zylindrisch	2240801	145.0047
		Gas Nozzle, cylindrical		
		Gasdüse, konisch	2240802	145.0080
		Gas Nozzle, conical		
		Gasdüse, stark konisch	2240803	145.0128
		Gas Nozzle, tapered		
		Punktgasdüse	2240805	145.0174
		Spot Welding Gas Nozzle		
5		Gasverteiler, weiß	2240702	012.0183
		Gas Diffuser, white		
		Gasverteiler, schwarz	2240700	
		Gas Diffuser, black		
20		Ergo-Griff komplett	2111100	
		Ergo-Handle cpl.		
21		Ergo-Griff, obere und untere Hälfte & Mutter	2111101	
		Ergo-Handle Shells with Nut		
22		Mutter	2111123	
		Nut		
23.1		Schalterplatine	2111103	
		PC-Board		
23.2		Schraube	2111104	
		Screw		
23.3		Feder	2111105	
		Spring		
23.4		Drücker	2111106	
		Trigger		
23.5		Schraube	2101101	
		Screw		

23.6	Knickschutz-Kugelgelenk <a href="#">Swivel</a>	2111175
24.1	Taster, Ergo-Federdrücker <a href="#">Trigger, Ergo-Blade-Switch</a>	2111151
24.2	Feder, Ergo-Federdrücker <a href="#">Spring, Ergo-Blade-Switch</a>	2111152
24.3	Kontakthalter, Ergo-Federdrücker <a href="#">Contact Holder, Ergo-Blade-Switch</a>	2111153
<hr/>		
40	Anschlußmutter <a href="#">Plug Nut</a>	2151700
41	Ms-Überwurfmutter <a href="#">Liner Positioner Nut</a>	2151501
42	ZA-Stecker, Wasser <a href="#">Gun Plug Body, water cooled (Euro)</a>	2411500
	ZA-Stecker, Wasser mit Federpins <a href="#">Gun Plug Body with Spring Loaded Pins</a>	2411505
43	Rundsteckbuchse, isoliert <a href="#">Female Electrical Connector, insulated</a>	2155100
44	O - Ring <a href="#">O - Ring</a>	0041000
45	Knickschutz, 3-T offen <a href="#">Gun Plug Housing</a>	2411600S1
46	Schraube <a href="#">Screw</a>	0040601
47	Knickschutz zum Kleben <a href="#">Cable Support</a>	2411201
48	Knickschutzfeder <a href="#">Cable Support Spring</a>	2411611
49	Knickschutzfeder griffseitig - wasser <a href="#">Cable Support Spring</a>	2111195
50	Schlauchpaket kpl. 3 m / <a href="#">Cable Assembly cpl. 3 m</a>	2413930
	Schlauchpaket kpl. 4 m / <a href="#">Cable Assembly cpl. 4 m</a>	2413940
	Schlauchpaket kpl. 5 m / <a href="#">Cable Assembly cpl. 5 m</a>	2413950
51	Drahttransportschlauch 3 m / <a href="#">Outer Liner 3 m</a>	2514630
	Drahttransportschlauch 4 m / <a href="#">Outer Liner 4 m</a>	2514640
	Drahttransportschlauch 5 m / <a href="#">Outer Liner 5 m</a>	2514650
52	Gasschlauch 3 m <a href="#">Gas Hose 3 m</a>	2414330
	Gasschlauch 4 m <a href="#">Gas Hose 4 m</a>	2414340
	Gasschlauch 5 m <a href="#">Gas Hose 5 m</a>	2414350
53	Stromwasserkabel kpl. 3 m <a href="#">Power Cable cpl. 3 m</a>	2414130
	Stromwasserkabel kpl. 4 m <a href="#">Power Cable cpl. 4 m</a>	2414140
	Stromwasserkabel kpl. 5 m <a href="#">Power Cable cpl. 5 m</a>	2414150

54	Wasservorlaufschlauch kpl. 3 m <a href="#">Water Inlet Hose cpl. 3 m</a>	2414230	
	Wasservorlaufschlauch kpl. 4 m <a href="#">Water Inlet Hose cpl. 4 m</a>	2414240	
	Wasservorlaufschlauch kpl. 5 m <a href="#">Water Inlet Hose cpl. 5 m</a>	2414250	
55	Flachhülse 2,8 x 0,8 <a href="#">Female Electrical Connector 2.8 x 0.8</a>	2415304	
56	Steuerleitung kpl. 3 m <a href="#">Control Cable, cpl. 3 m</a>	2414430	
	Steuerleitung kpl. 4 m <a href="#">Control Cable, cpl. 4 m</a>	2414440	
	Steuerleitung kpl. 5 m <a href="#">Control Cable, cpl. 5 m</a>	2414450	
57	Wasserrücklaufschlauch kpl. 0,55 m <a href="#">Water Outlet Hose cpl. 0.55 m</a>	2414705	
58	Rundstecker, isoliert <a href="#">Male Electrical Connector, insulated</a>	2155200	
59	Überzugschlauch kpl. montiert, 3 m <a href="#">Cover Hose cpl. assembled, 3 m</a>	2414530	
	Überzugschlauch kpl. montiert, 4 m <a href="#">Cover Hose cpl. assembled, 4 m</a>	2414540	
	Überzugschlauch kpl. montiert, 5 m <a href="#">Cover Hose cpl. assembled, 5 m</a>	2414550	
60	Wasser Stecknippel <a href="#">Water Hose Nipple</a>	2990800	
61	Einohrklemme, 8,7 <a href="#">Single Ear Clamp, 8.7</a>	0321087	
62	Einohrklemme, 9,5 <a href="#">Single Ear Clamp, 9.5</a>	0321095	
63	Einohrklemme, 10,0 <a href="#">Single Ear Clamp, 10.0</a>	0321100	

---

**DF-Spiralen und Teflonseelen**  
**[Steel- and Teflon-Liners](#)**

64	Haltenippel, kurz für Spirale 4,0 mm <a href="#">Collet for Steel Liner 4.0 mm</a>	2415640	
	Haltenippel, kurz für Spirale 4,5 mm <a href="#">Collet for Steel Liner 4.5 mm</a>	2415645	
	Haltenippel für Teflonseele 4.0 mm <a href="#">Collet for Teflon Liner 4.0 mm</a>	2155740	
	Haltenippel, für Teflonseele 4,7 mm <a href="#">Collet for Teflon Liner 4.7 mm</a>	2415747	
65	DF-Spirale / <a href="#">Steel Liner 1.5 x 4.0 mm / 3 m</a>	3401531	122.0005
	DF-Spirale / <a href="#">Steel Liner 1.5 x 4.0 mm / 4 m</a>	3401541	122.0007
	DF-Spirale / <a href="#">Steel Liner 1.5 x 4.0 mm / 5 m</a>	3401551	122.0009
	Teflonseele / <a href="#">Teflon Liner 1.5 x 4.0 mm / 3 m</a>	3411530	126.0005
	Teflonseele / <a href="#">Teflon Liner 1.5 x 4.0 mm / 4 m</a>	3411540	126.0008
	Teflonseele / <a href="#">Teflon Liner 1.5 x 4.0 mm / 5 m</a>	3411550	126.0011

## DF-Spiralen und Teflonseelen Steel- and Teflon-Liners

Teflonseele / Teflon Liner 2.0 x 4.0 mm / 3 m	3412030	126.0021
Teflonseele / Teflon Liner 2.0 x 4.0 mm / 4 m	3412040	126.0026
Teflonseele / Teflon Liner 2.0 x 4.0 mm / 5 m	3412050	126.0028
DF-Spirale / Steel Liner 2.0 x 4.5 mm / 3 m	3452031	122.0031
DF-Spirale / Steel Liner 2.0 x 4.5 mm / 4 m	3452041	122.0036
DF-Spirale / Steel Liner 2.0 x 4.5 mm / 5 m	3452051	122.0039
DF-Spirale / Steel Liner 2.5 x 4.5 mm / 3 m	3452531	122.0056
DF-Spirale / Steel Liner 2.5 x 4.5 mm / 4 m	3452541	122.0060
DF-Spirale / Steel Liner 2.5 x 4.5 mm / 5 m	3452551	122.0063
Teflonseele / Teflon Liner 2.7 x 4.7 mm / 3 m	3472730	126.0039
Teflonseele / Teflon Liner 2.7 x 4.7 mm / 4 m	3472740	126.0042
Teflonseele / Teflon Liner 2.7 x 4.7 mm / 5 m	3472750	126.0045
Kohle-Teflonseele / Carbon-Teflon Liner 2.0 x 4.0 mm / 3 m	3512030	127.0005
Kohle-Teflonseele / Carbon-Teflon Liner 2.0 x 4.0 mm / 4 m	3512040	127.0007
Kohle-Teflonseele / Carbon-Teflon Liner 2.0 x 4.0 mm / 5 m	3512050	127.0008
Kohle-Teflonseele / Carbon-Teflon Liner 2.7 x 4.7 mm / 3 m	3572730	127.0010
Kohle-Teflonseele / Carbon-Teflon Liner 2.7 x 4.7 mm / 4 m	3572740	127.0012
Kohle-Teflonseele / Carbon-Teflon Liner 2.7 x 4.7 mm / 5 m	3572750	127.0013

66	O - Ring	0031500
	O - Ring	
67	Doppelnippel	2411501
	Threaded Nipple	
ohne Abbildung without picture	Griffrohr AUT (Maschinenbrenner) Handle AUT (Machine Torch)	2411009

### Fehlerbehebung

- |                                |   |
|--------------------------------|---|
| 1.) Schlechter Drahtvorschub:  | Spirale verstopft oder geknickt. Falsche Größe von Spirale oder Stromdüse.<br>Spirale zu kurz und liegt nicht korrekt am Düsenstock an.   |
| 2.) Brennerüberhitzung:        | Lose Verbindung am Zentralanschluß. Brenner wird mit zu hoher Amperezahl geschweißt. Zu gering bemessenes Massekabel.   |
| 3.) Poröse Schweißnaht:        | Spritzer in der Gasdüse behindern den Gasdurchfluß. Lose Verbindung von Gasschlauch oder Leck im Gasschlauch. O-Ringe am Zentralanschluß sind lose oder beschädigt.                         |
| 4.) Kurze Stromdüsenstandzeit: | Drahtvorschubrollen sind zu eng angezogen und verursachen Riefen am Schweißdraht. Der Schweißdraht ist schmutzig oder rostig. Falsche Stromdüsendurchmesser. Brenner wird zu hoch belastet. |

### Trouble Shooting

- |                      |  |
|----------------------|--|
| 1.) Poor Wire Feed:  | Liner clogged or kinked. Incorrect liner size or contact tip. Liner cut too short and not seating properly in tip adapter.   |
| 2.) Gun Overheating: | Loose connection at the wire feeder. Gun being run beyond its amperage. Insufficient gauge power cable or ground cable.  |
| 3.) Weld Porosity:   | Splatter built up in nozzle blocking gas. Leaks in gas hose or improper connection. Conductor tube loose from adapter block or O-Rings at plug are cut or damaged. |
| 4.) Short Tip Life:  | Drive rolls too tight resulting in scoring of weld wire. Welding wire dirty, rusty or too much cast. Wrong tip size. Torch over rated duty cycle.                  |