

### Hand-/ Automaten-schweißbrenner Manual- and Machine-Welding Torch



#### Technische Daten: FKS 505 W

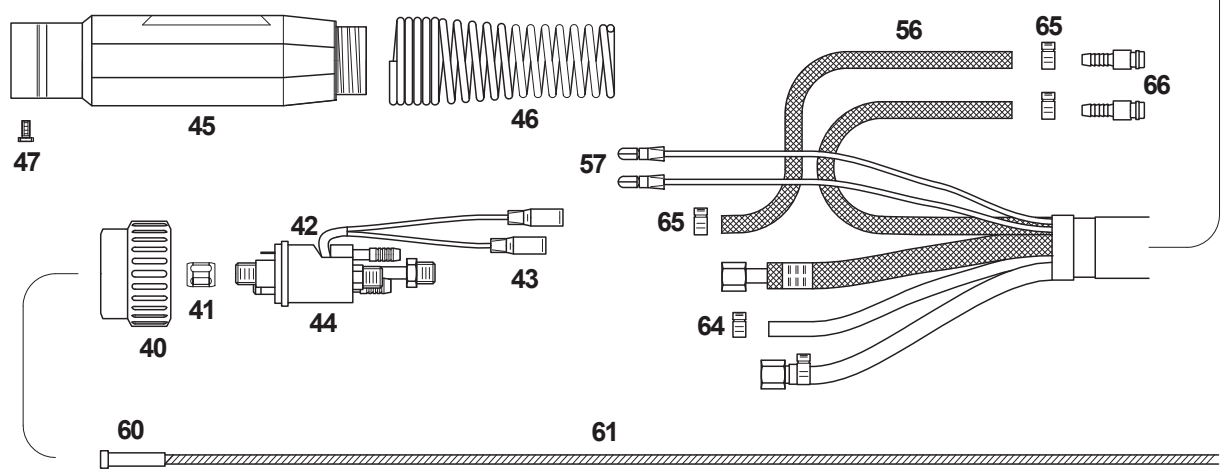
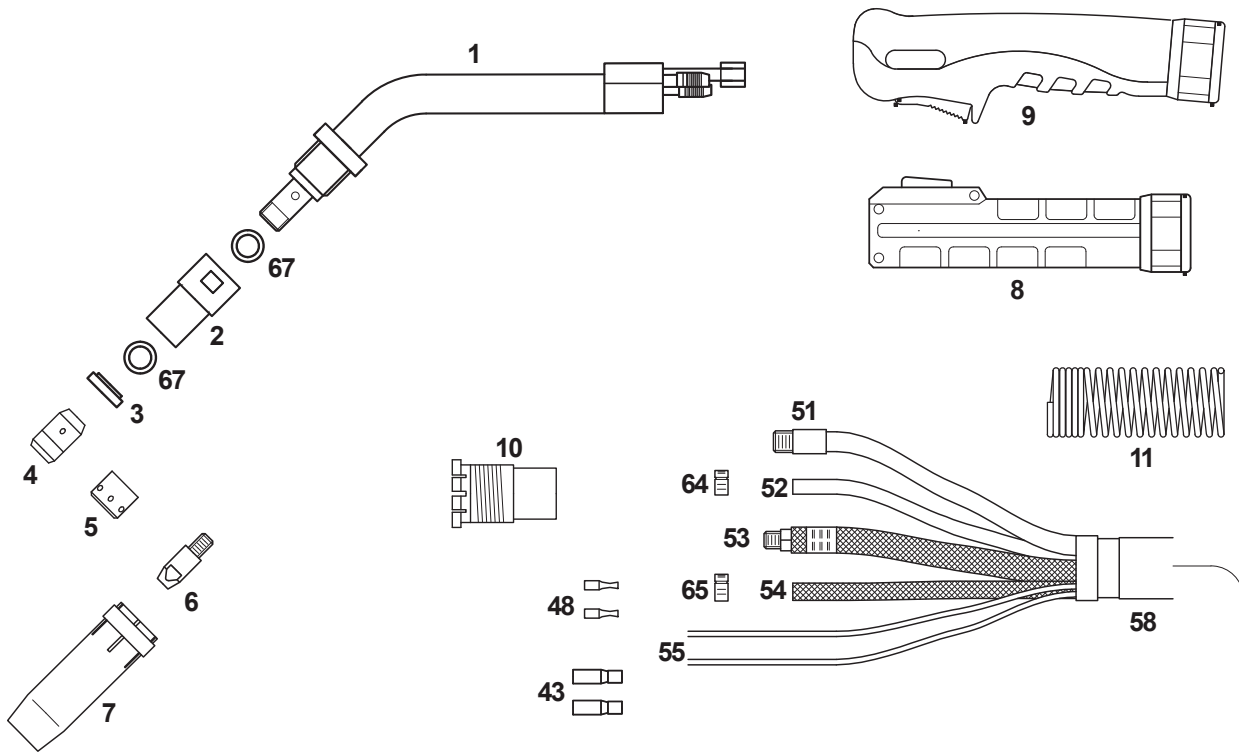
Belastung:	560 A C <sub>0</sub> (nach EN 60974-7)
	520 A ArC <sub>0</sub> / M21
Einschaltdauer:	@ 100%
Wolframelektroden:	0,8 - 1,6 mm

Artikel Nr. / Einzelheiten	3	m	4 m	5 m
mit Ergo-Griff Mikroschalter	2863030	2864030	2865030	
mit Ergo-Griff Federdrücker	2863050	2864050	2865050	
mit FKS-Griff Drücker oben	2863002	2864002	2865002	
mit FKS-Griff Drücker unten	2863001	2864001	2865001	
AUT-Brenner , Hals gerade	2863009	2864009	2865009	
AUT-Brenner , Hals 45 °	2863019	2864019	2865019	

#### Technical Data: FKS 505 W

Rating:	560 A C <sub>0</sub> (accor. to EN 60974-7)
	520 A ArC <sub>0</sub> / M21
Duty Cycle:	@ 100%
Tungsten Electrode:	0.8- 1.6 mm

Part Number / Details	3	m	4 m	5 m
Ergo-Handle Micro Switch	2863030	2864030	2865030	
Ergo-Handle Blade Switch	2863050	2864050	2865050	
FKS-Handle Trigger on Top	2863002	2864002	2865002	
FKS-Handle Bottom Trigger	2863001	2864001	2865001	
AUT-Torch, straight Neck	2863009	2864009	2865009	
AUT-Torch, Swan Neck 45 °	2863019	2864019	2865019	



1	Verschleißteile Wear and Tear Parts	Brennerhals FKS 505 W Swan Neck FKS 505 W	2860100	
2		Wassermantel Water Cooling Unit for Gas Nozzle	2540500	
3		Isolerring Insulating Ring	2860201	
4		Düsenstock Tip Adapter	2860408	
5		Gasverteiler Standard FKS 505 W Gas Diffusor Standard FKS 505 W	2860702	
		Gasverteiler Keramik FKS 505 W Gas Diffusor Ceramic FKS 505 W	2860702K	
6		Kontaktdüse 0,8 mm Contact Tip 0.8 mm	2410608	140.0114
		Kontaktdüse 1,0 mm Contact Tip 1.0 mm	2410610	140.0313
		Kontaktdüse 1,2 mm Contact Tip 1.2 mm	2410612	140.0442
		Kontaktdüse 1,4 mm Contact Tip 1.4 mm	2410614	140.0533
		Kontaktdüse 1,6 mm Contact Tip 1.6 mm	2410616	140.0587
		Kontaktdüse CuCrZr 0,8 mm Contact Tip CuCrZr 0.8 mm	2417608	140.0117
		Kontaktdüse CuCrZr 1,0 mm Contact Tip CuCrZr 1.0 mm	2417610	140.0316
		Kontaktdüse CuCrZr 1,2 mm Contact Tip CuCrZr 1.2 mm	2417612	140.0445
		Kontaktdüse CuCrZr 1,4 mm Contact Tip CuCrZr 1.4 mm	2417614	140.0536
		Kontaktdüse CuCrZr 1,6 mm Contact Tip CuCrZr 1.6 mm	2417616	140.0590
7		Gasdüse, zylindrisch Gas Nozzle, cylindrical	2410801	145.0051
		Gasdüse, konisch Gas Nozzle, conical	2410802	145.0085
		Gasdüse, stark konisch Gas Nozzle, tapered	2410803	145.0132
8		Handgriff FKS, komplett Handle FKS, cpl.	2531088	
9		Ergo-Handgriff, komplett Ergo-Handle, cpl.	2111188	

10		Knickschutz Cable Support	2111172
11		Knickschutzfeder griffseitig Cable Support Spring	2111195
40		Änßlußmutter Gun Plug Nut	2151700
41		MS-Überwurfmutter Liner Positioner Nut	2151501
42		ZA-Stecker, Wasser Gun Plug Body , water cooled (Euro)	2411500
		ZA-Stecker, Wasser mit Federpins Gun Plug Body with Spring Loaded Pins	2411505
43		Rundsteckerbuchse, isoliert Female Electrical Connector , insulated	2155100
44		O-Ring O-Ring	0041000
45		Knickschutzgehäuse, 3-teilig Gun Plug Housing	2411600S1
46		Knickschutzfeder, ZA-seitig Cable Support Spring	2411611
47		Schraube Screw	0040601
48		Flachhülse (bei Griff Pos. 9) Female Electrical Connector (Handle Pos. 9)	2415304
50	Schlauchpaket Cable Assembly	Schlauchpaket 3 m Cable Assembly 3 m	2413930
		Schlauchpaket 4 m Cable Assembly 4 m	2413940
		Schlauchpaket 5 m Cable Assembly 5 m	2413950
51	Ersatzteile Spare Parts	Drahttransportschlauch 3 m Outer Liner 3 m	2514630
		Drahttransportschlauch 4 m Outer Liner 4 m	2514630
		Drahttransportschlauch 5 m Outer Liner 5 m	2514630
52		Gasschlauch 3 m Gas Hose 3 m	2414330
		Gasschlauch 4 m Gas Hose 4 m	2414340
		Gasschlauch 5 m Gas Hose 5 m	2414350

53	Strom / Wasser-Kabel 3 m	2414130	
	<a href="#">Power / Water-Cable 3 m</a>		
	Strom / Wasser-Kabel 4 m	2414140	
	<a href="#">Power / Water-Cable 4 m</a>		
	Strom / Wasser-Kabel 5 m	2414150	
	<a href="#">Power / Water-Cable 5 m</a>		
54	Wasservorlaufschlauch 3 m	2414230	
	<a href="#">Water Hose 3 m</a>		
	Wasservorlaufschlauch 4 m	2414240	
	<a href="#">Water Hose 4 m</a>		
	Wasservorlaufschlauch 5 m	2414250	
	<a href="#">Water Hose 5 m</a>		
55	Steuerleitung 3 m	2414430	
	<a href="#">Control Cable 3 m</a>		
	Steuerleitung 4 m	2414440	
	<a href="#">Control Cable 4 m</a>		
	Steuerleitung 5 m	2414450	
	<a href="#">Control Cable 5 m</a>		
56	Wasserrücklaufschlauch 0,55 m, kpl.	2414705	
	<a href="#">Water Hose 0.55 m, cpl.</a>		
57	Rundstecker, isoliert	2155200	
	<a href="#">Male Electrical Connector , insulated</a>		
58	Überzugschlauch 3 m	2534530	
	<a href="#">Cover Hose 3 m</a>		
	Überzugschlauch 4 m	2534540	
	<a href="#">Cover Hose 4 m</a>		
	Überzugschlauch 5 m	2534550	
	<a href="#">Cover Hose 5 m</a>		
60	Haltenippel für T eflonseele 4,0	2155740	
	<a href="#">Collet for Teflon Liner 4.0</a>		
	Haltenippel für T eflonseele 4,7	2415747	
	<a href="#">Collet for Teflon Liner 4.7-*</a>		
	Haltenippel kurz für Spirale 4,0	2415640	
	<a href="#">Collet for Steel Liner 4.0</a>		
	Haltenippel kurz für Spirale 4,5	2415645	
	<a href="#">Collet for Steel Liner 4.5</a>		
61	DF-Spirale 2,0 x 4,5 mm, 3 m	3452031	122.0031
	<a href="#">Steel Liner 2.0 x 4.5 mm, 3 m</a>		
	DF-Spirale 2,0 x 4,5 mm, 4 m	3452041	122.0036
	<a href="#">Steel Liner 2.0 x 4.5 mm, 4 m</a>		
	DF-Spirale 2,0 x 4,5 mm, 5 m	3452051	122.0039
	<a href="#">Steel Liner 2.0 x 4.5 mm, 5 m</a>		
	Teflonseele 2,0 x 4,0 mm, 3 m	3412030	126.0021
	<a href="#">Teflon Liner 2.0 x 4.0 mm, 3 m</a>		
	Teflonseele 2,0 x 4,0 mm, 4 m	3412040	126.0026
	<a href="#">Teflon Liner 2.0 x 4.0 mm, 4 m</a>		
	Teflonseele 2,0 x 4,0 mm, 5 m	3412050	126.0028
	<a href="#">Teflon Liner 2.0 x 4.0 mm, 5 m</a>		

64	Einohrklemme 8,7 Single Ear Clamp 8.7	0321087
65	Einohrklemme 9,5 Single Ear Clamp 9.5	0321095
66	Stecknippel Hose Nipple	2990800
67	O-Ring O-Ring	0142500



Fax: +43 7682 21718 17 4870 Vöcklamarkt  
 Tel.: +43 664 88512370 E-Mail: office@wal-austria.at  
 Schmidham 26 www.wal-austria.at

**Schneiden - Spannen - Schweißen in Perfektion**