

Handschweißbrenner Welding Torch



Technische Daten: FKS 300 W

Belastung: 380 A CO₂ (nach EN 60 974-7)
330 A ArCO₂ / M21
Einschaltdauer: @ 100%
Draht-ø: 0,8 - 1,2 mm

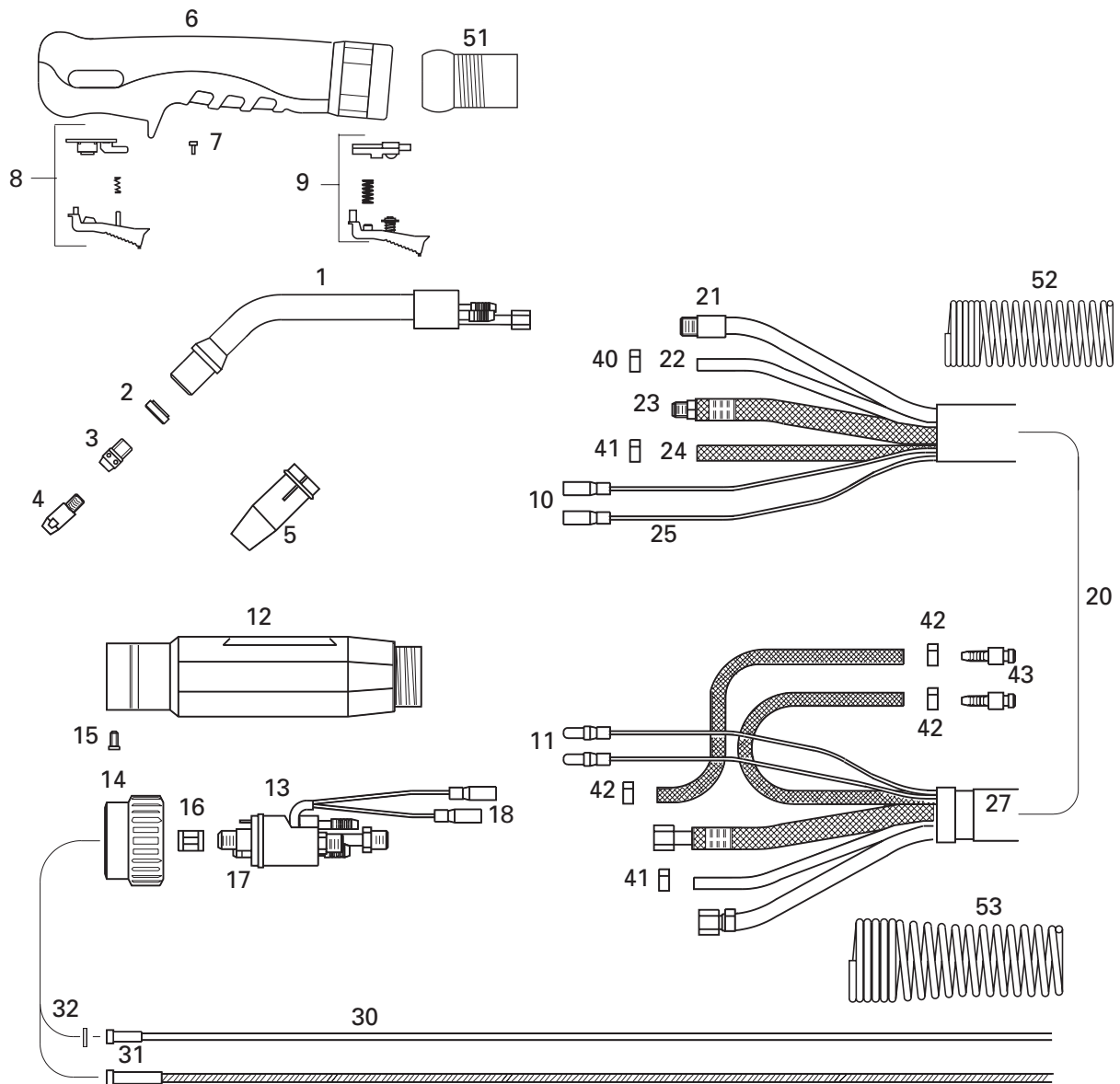
Artikel Nr. / Einzelheiten	3 m	4 m	5 m
Ergo-Griff, Mikroschalter, Euro-ZA	2523030	2524030	2525030
Ergo-Griff, Federdrücker, Euro-ZA	2523050	2524050	2525050
Ergo-Griff, Mikroschalter, ZA-Stecker mit Federpins	2523230	2524230	2525230
Ergo-Griff, Federdrücker, ZA-Stecker mit Federpins	2523250	2524250	2525250

Technical Data: FKS 300 W

Rating: 380 A CO₂ (accor. to EN 60 974-7)
330 A ArCO₂ / M21
Duty Cycle: @ 100%
Wire Diameter: 0.8 - 1.2 mm

Part Number / Details	3 m	4 m	5 m
Ergo-Handle, Micro, Euro-Connector	2523030	2524030	2525030
Ergo-Handle, Blade, Euro-Connector	2523050	2524050	2525050
Ergo-Handle, Micro, Spring Loaded Pins	2523230	2524230	2525230
Ergo-Handle, Blade, Spring Loaded Pins	2523250	2524250	2525250

Handschweißbrenner Welding Torch



1	Brennerbauteile Torch Components	Brennerhals FKS 300 passend Ergo-Griff Swan Neck FKS 300	2520100S	
2		Isolierring Insulating Ring	2530201	
3		Düsenstock Tip Adapter	2530408S2	
4	Kontaktdüsen Contact Tips	Kontaktdüse M 8 x 30 - 0,8 mm Contact Tip M 8 x 30 - 0.8 mm	2410608	140.0114
		Kontaktdüse M 8 x 30 - 1,0 mm Contact Tip M 8 x 30 - 1.0 mm	2410610	140.0313
		Kontaktdüse M 8 x 30 - 1,2 mm Contact Tip M 8 x 30 - 1.2 mm	2410612	140.0442
		Kontaktdüse M 8 x 30 - 1,4 mm Contact Tip M 8 x 30 - 1.4 mm	2410614	140.0533
		Kontaktdüse M 8 x 30 - 1,6 mm Contact Tip M 8 x 30 - 1.6 mm	2410616	140.0587
		Kontaktdüse CuCrZr M 8 x 30 - 0,8 mm Contact Tip CuCrZr M 8 x 30 - 0.8 mm	2417608	140.0117
		Kontaktdüse CuCrZr M 8 x 30 - 1,0 mm Contact Tip CuCrZr M 8 x 30 - 1.0 mm	2417610	140.0316
		Kontaktdüse CuCrZr M 8 x 30 - 1,2 mm Contact Tip CuCrZr M 8 x 30 - 1.2 mm	2417612	140.0445
		Kontaktdüse CuCrZr M 8 x 30 - 1,4 mm Contact Tip CuCrZr M 8 x 30 - 1.4 mm	2417614	140.0536
		Kontaktdüse CuCrZr M 8 x 30 - 1,6 mm Contact Tip CuCrZr M 8 x 30 - 1.6 mm	2417616	140.0590
5	Gasdüsen Gas Nozzles	Gasdüse zylindrisch (NW=18 mm) Gas Nozzle cylindrical	2530805	
		Gasdüse konisch (NW=15 mm) Gas Nozzle conical	2530801	
		Gasdüse stark konisch (NW=12 mm) Gas Nozzle tapered	2530802	
		Gasdüse spitz (NW=12 mm) Gas Nozzle pointed	2530803	
6		Ergo-Griff Mikro, komplett Ergo-Handle Micro, cpl.	2111100	
		Ergo-Griff Federdrücker, komplett Ergo-Handle Blade, cpl.	2111155	
7		Schraube Screw	2101101	
8		Schalterset Mikroschalter Trigger Kit Microswitch	21111510	
9		Schalterset Federdrücker Trigger Kit Blade Switch	2111150	
10		Flachhülse Female Electrical Connector	2415304	
11		Rundstecker isoliert Male Electrical Connector, insulated	2155200	

12	Knickschutz Gun Plug Housing	2411600S1
13	ZA-Stecker, Wasser Gun Plug Body water cooled (Euro)	2411500
	ZA-Stecker, Wasser mit Federpins Gun Plug Body, with Spring Loaded Pins	2411505
14	Anschlußmutter Plug Nut	2151700
15	Schraube Screw	0040601
16	Ms-Überwurfmutter Liner Positioner Nut	2151501
17	O-Ring O-Ring	0041000
18	Rundsteckbuchse isoliert Female Electrical Connector insulated	2155100
<hr/>		
20	Schlauchpaket kpl. 3 m Cable Assembly cpl. 3 m	2413930
	Schlauchpaket kpl. 4 m Cable Assembly cpl. 4m	2413940
	Schlauchpaket kpl. 5 m Cable Assembly cpl. 5 m	2413950
21	Drahttransportschlauch 3 m Outer Liner 3 m	2514630
	Drahttransportschlauch 4 m Outer Liner 4 m	2514640
	Drahttransportschlauch 5 m Outer Liner 5 m	2514650
22	Gasschlauch 3 m Gas Hose 3 m	2414330
	Gasschlauch 4 m Gas Hose 4 m	2414340
	Gasschlauch 5 m Gas Hose 5 m	2414350
23	Stromwasserkabel kpl. 3 m Power Cable cpl. 3 m	2414130
	Stromwasserkabel kpl. 4 m Power Cable cpl. 4 m	2414140
	Stromwasserkabel kpl. 5 m Power Cable cpl. 5 m	2414150
24	Wasservorlaufschlauch 3 m Water Inlet Hose 3 m	2414230
	Wasservorlaufschlauch 4 m Water Inlet Hose 4 m	2414240
	Wasservorlaufschlauch 5 m Water Inlet Hose 5 m	2414250

25	Steuerleitung 2 x 0,75 mm ² , Meterware Control Lead 2 x 0.75 mm ² , per Meter	0500201	
27	Überzugschlauch 3 m Cover Hose assembled 3 m	2414530	
	Überzugschlauch 4 m Cover Hose assembled 4 m	2414540	
	Überzugschlauch 5 m Cover Hose assembled 5 m	2414550	
30	DF-Spiralen und Teflonseelen Steel- and Teflon-Liners		
	DF-Spirale 2,0 x 4,5 mm / 3 m Steel Liner 2.0 x 4.5 mm / 3 m	3452031	122.0031
	DF-Spirale 2,0 x 4,5 mm / 4 m Steel Liner 2.0 x 4.5 mm / 4 m	3452041	122.0036
	DF-Spirale 2,0 x 4,5 mm / 5 m Steel Liner 2.0 x 4.5 mm / 5 m	3452051	122.0039
	DF-Spirale 2,5 x 4,5 mm / 3 m Steel Liner 2.5 x 4.5 mm / 3 m	3452531	122.0056
	DF-Spirale 2,5 x 4,5 mm / 4 m Steel Liner 2.5 x 4.5 mm / 4 m	3452541	122.0060
	DF-Spirale 2,5 x 4,5 mm / 5 m Steel Liner 2.5 x 4.5 mm / 5 m	3452551	122.0063
	Teflonseele 2,0 x 4,0 mm / 3 m Teflon Liner 2.0 x 4.0 mm / 3m	3412030	126.0021
	Teflonseele 2,0 x 4,0 mm / 4 m Teflon Liner 2.0 x 4.0 mm / 4 m	3412040	126.0026
	Teflonseele 2,0 x 4,0 mm / 5 m Teflon Liner 2.0 x 4.0 mm / 5 m	3412050	126.0028
	Teflonseele 2,7 x 4,7 mm / 3 m Teflon Liner 2.7 x 4.7 mm / 3 m	3472730	126.0039
	Teflonseele 2,7 x 4,7 mm / 4 m Teflon Liner 2.7 x 4.7 mm / 4 m	3472740	126.0042
	Teflonseele 2,7 x 4,7 mm / 5 m Teflon Liner 2.7 x 4.7 mm / 5 m	3472750	126.0045
31	Haltenippel kurz, für Spirale 4,0 mm Collet for Steel Liner 4.0 mm	2415640	
	Haltenippel kurz, für Spirale 4,5 mm Collet for Steel Liner 4.5 mm	2415645	
	Haltenippel für Teflonseele 4,0 mm Collet for Teflon Liner 4.0 mm	2155740	
	Haltenippel für Teflonseele 4,7 mm Collet for Teflon Liner 4.7 mm	2415747	

32	O-Ring O-Ring	0031500
40	Einohrklemme 8,7 Single Ear Clamp 8.7	0321087
41	Einohrklemme 9,5 Single Ear Clamp 9.5	0321095
42	Einohrklemme 10,0 Single Ear Clamp 10.0	0321100
43	Stecknippel, wasser Water Hose Nipple	2990800
51	Knickschutz - Kugelgelenk Swivel	2111175
52	Knickschutzfeder Cable Support Spring	2111195
53	Knickschutzfeder ZA-seitig Cable Support Spring plug side	2411611

Fehlerbehebung

- | | |
|--------------------------------|---|
| 1.) Schlechter Drahtvorschub: | Spirale verstopft oder geknickt. Falsche Größe von Spirale oder Stromdüse. Spirale zu kurz und liegt nicht korrekt am Düsenstock an. |
| 2.) Brennerüberhitzung: | Lose Verbindung am Zentralanschluß. Brenner wird mit zu hoher Amperezahl geschweißt. Zu gering bemessenes Massekabel. |
| 3.) Poröse Schweißnaht: | Spritzer in der Gasdüse behindern den Gasdurchfluß. Lose Verbindung von Gasschlauch oder Leck im Gasschlauch. O-Ringe am Zentralanschluß sind lose oder beschädigt. |
| 4.) Kurze Stromdüsenstandzeit: | Drahtvorschubrollen sind zu eng angezogen und verursachen Riefen am Schweißdraht. Der Schweißdraht ist schmutzig oder rostig. Falsche Stromdüsendurchmesser. Brenner wird zu hoch belastet. |

Trouble Shooting

- | | |
|----------------------|--|
| 1.) Poor Wire Feed: | Liner clogged or kinked. Incorrect liner size or contact tip. Liner cut too short and not seating properly in tip adapter. |
| 2.) Gun Overheating: | Loose connection at the wire feeder. Gun being run beyond its amperage. Insufficient gauge power cable or ground cable. |
| 3.) Weld Porosity: | Splatter built up in nozzle blocking gas. Leaks in gas hose or improper connection. Conductor tube loose from adapter block or O-Rings at plug are cut or damaged. |
| 4.) Short Tip Life: | Drive rolls too tight resulting in scoring of weld wire. Welding wire dirty, rusty or too much cast. Wrong tip size. Torch over rated duty cycle. |