



Die B-Line-Familie hat Zuwachs bekommen



B-10 Elektra



B-15 Elektra



B-15 Air



X-PIPE



B-Dock

Zu den bekannten und bewährten Anfasmaschinen der B-Line und den praktischen Erweiterungen, gesellt sich die neuste Entwicklung von N.KO:

Mit dem Zusatzgerät Twister können Sie Ihre B-Linien Maschinen noch effizienter nutzen!



Mit **Twister** erweitern Sie das Anwendungsfeld Ihrer Schweißkantenfräsen der B-Line entscheidend!
(Die B10 Elektro ist nur bedingt geeignet).

Egal ob Sie Rohre entgraten oder eine Schweißkante fräsen müssen, **Twister** macht aus Ihrer B-Line-Maschine ein einfach zu bedienendes **Rohranfasgerät für Rohre bis max. Ø 70 mm**.

Twister Version Artikelnr.	2-3000 27200	2-3705 27201	2-4500 27202
Fasenwinkel	30°	37,5°	45°
min. Ø-Rohr	19,5 mm	19,5 mm	19,5 mm
max. Ø-Rohr	70 mm	66 mm	60 mm
max. Fasenlänge	10 mm		
Anzahl Wendschneidplatten	3 Stk.		
Anzahl Stellungspositionen	3		
Gesamtgewicht Twister	450 g		
Im Set inkludiert	Fräskopf inkl. Wendschneidplatten; Werkzeugsatz; Satz Führungsdorne: 19 mm, 24 mm, 32 mm, 38 mm, 49 mm		
Für diese Materialien geeignet	Kohlenstoffstähle bis S520, Edelstähle bis 1.4571, NE-Metalle, Kunststoffrohre		

Twister V2-3000

Art. Nr. AK27200

Twister V2-3705

Art. Nr. AK27201

Twister V2-4500

Art. Nr. AK27202



Aktion € 970,-

Aktion € 970,-

Aktion € 970,-

Dockstation für den stationären Einsatz zum Anfasen kleiner Werkstücke

Handgeführte Schweißkantenfräsen

Anfasmaschinen mit 3D-Manipulator:
- Schnelle Drehung der Maschine
- Gleicht Bodenunebenheiten aus

Handentgratgeräte



Fräsen statt Schleifen! Was für ein Quatsch...



...oder auch nicht 😊 » Erleichtern Sie sich die Arbeit bei der Schweißnahtvorbereitung!
» beim Schweißnahtöffnen » beim Planfräsen von Schweißnähten und
» vielen anderen Arbeiten, die beim Schleifen bisher mühsam, laut und staubig erledigt wurden!



VORTEILE:

- 1.) Geringere Lärmbelastung für die anderen Arbeitnehmer: 50% schnellere Arbeitserledigung
- 2.) Keine Staubbelastung: Kein Staub – nur Späne!
- 3.) Weniger Probleme beim Bearbeiten von Aluminium: Keine Explosionsgefahr!
- 4.) Wenig bis keine Erwärmung des Materials.
- 5.) Geeignet für die Schweißnahtvorbereitung, Kantenanarbeitung und zum Schweißnahtöffnen für Stähle, Edelstähle, Aluminium, Holz, GFK u.a.
- 6.) Druckluftwerkzeuge mit viel Power und optimaler Drehzahl für ein werkzeugschonendes und ermüdungsfreies Arbeiten

Material Holz + ALU

Fräsring	Art. Nr. F-AH01	Aktion	€ 1.093,-
Schweißnahtwurzelöffner	Art. Nr. F-AH02	Aktion	€ 1.880,-
Doubleworker	Art. Nr. F-AH03	Aktion	€ 1.984,-

Material Stahl bis Rockwell (HR) 53

Fräsring	Art. Nr. F-S01	Aktion	€ 1.259,-
Schweißnahtwurzelöffner	Art. Nr. F-S02	Aktion	€ 1.984,-
Doubleworker	Art. Nr. F-S03	Aktion	€ 2.108,-

Material Edelstahl

Fräsring	Art. Nr. F-N01	Aktion	€ 1.259,-
Schweißnahtwurzelöffner	Art. Nr. F-N02	Aktion	€ 1.984,-
Doubleworker	Art. Nr. F-N03	Aktion	€ 2.108,-

Fräsring mit Ø 125, Breite 14; Im Preis inkludiert: 1 Stück Spannset für die Aufnahme auf Winkelschleifer + 0,5 Liter Sprühflasche Baux-Fluid oder Ferrum-Fluid; geliefert in wiederverwendbarer Spezialverpackung.

Fräsringe auch für andere Materialien wie Magnesium, Carbon usw. erhältlich!

Unsere Fräsringe sind für folgende Arbeiten geeignet:

- Anfasen von Bauteilen
- Schweißnähte abtragen/ebnen
- Schweißnähte und Risse im Material ausarbeiten und für die Reparatur-Schweißung vorbereiten

Überzeugen Sie sich selbst von der Leistungsfähigkeit der Fräsringe und fordern Sie unseren Katalog an. Gerne kommen wir auch persönlich und führen die Fräsringe vor!

Aktion gültig ab sofort bis 31.12.2023 bzw. solange der Vorrat reicht. Preise exkl. MwSt. per Stück, Lieferung unverpackt ab Lager Vöcklamarkt. Irrtum und Druckfehler vorbehalten

NACHBAU Schweißbrenner Fronius und Verschleißteile

» Gasgekühlt:

Baugleich Fronius MTG (ohne UP/DOWN)

- MIGTG 250i
- MIGTG 320i
- MIGTG 400i
- MIGTG 550i
- Brennerlänge in 3,5 und 4,5 m

» Wassergekühlt:

Baugleich Fronius MTW (ohne UP/DOWN)

- MIGTW 250i
- MIGTW 400i
- MIGTW 550i
- Brennerlänge in 3,5 und 4,5 m

Baugleich Fronius Multilock Schlauchpaket MHP 500D

- WHP 500i (ohne UP/DOWN)
- Brennerlänge in 3,5 und 4,5 m



Sie wollen die Schweißbrenner auch auf anderen Schweißgeräten einsetzen?

Kein Problem! Durch den Euro-Zentralanschluss können Sie unsere Schweißbrenner-Serie an alle Schweißgeräte mit Euro-Anschluss anschließen, z.B. Böhler, Cloos, Lorch, Merkle,

Für Schweißgeräte, die mit **Tasten für UP/DOWN** ohne komplizierte Elektronik auskommen z.B. Böhler, Cloos, ... haben wir die wassergekühlte **MIGTW-Serie mit Fernregelaufsatz**.



Schweißbrenner MIGTG 25 (MTG250i) 4,5 m

Fronius ZA

€ 235,20

Schweißbrenner MIGTW 500 (MTW500i) 4,5 m

Fronius ZA

€ 369,60

Schweißbrenner MIGTW 500 (MTW500i) 4,5 m

Euro ZA (UD Böhler)

€ 457,80

Schweißbrenner MIGWHP 500 (MHP500i) 4,5 m

Fronius ZA

€ 284,24

Schweißbrenner MIGWHP 500 (MHP500i) 4,5 m

Euro ZA (UD Böhler)

€ 371,10

3D-Schweißtische



- Massiv und stabil – ideal für Hand- oder Roboterschweißen
- Mit Rippen verstärkte Unterseite; beste Qualität: +/- 0,5 mm Ebenheit
- Norm ISO 2768-1 mit S355J2+N Stahlqualität
- 3 Bohrungen an den 200 mm hohen Seitenwangen; gefaste und gefräste Löcher und Plattenkanten
- Sie haben die Wahl:
 - **Arbeitsplatte** in 12 mm Dicke (Tragfähigkeit 500 kg/Bein) oder 15 mm Dicke (700 kg/Bein)
 - Höhenverstellbare **Standbeine** (880 – 930 mm) oder **Räder**
 - Zusätzliche 1 mm dicke **Edelstahlabdeckung** für die Verarbeitung von Alu oder Niro
 - 28 mm **Bohrung** im **Raster** von 100x100 mm (graviert für dauerhafte Sichtbarkeit) oder diagonal
 - 16 mm **Bohrung** im **Raster** von 100x100, 50x50 mm oder diagonal

Verschiedene Größen beliebig miteinander verbinden:

- 1000 x 600
- 1200 x 800
- 1500 x 1000
- 1000 x 1000
- 1200 x 1000
- 1500 x 1480
- 1000 x 2000
- 1200 x 1200
- 3000 x 1480
- 1200 x 2400

Bohrung: 28 mm, Raster: 100 x 100 mm Standardbeine (Rollen mit Aufpreis)		-20 % Aktionspreis	Stattpreis
AK_PRO_300x148	PRO 3000 x 1480 mm	€ 7.368,-	€ 9.210,-
AK_PLUS_300x148	PLUS 3000 x 1480 mm	€ 4.992,-	€ 6.240,-
AK_PRO_200x100	PRO 2000 x 1000 mm	€ 3.432,-	€ 4.290,-
AK_PLUS_200x100	PLUS 2000 x 1000 mm	€ 2.508,-	€ 3.135,-
AK_PRO_100x100	PRO 1000 x 1000 mm	€ 2.112,-	€ 2.640,-
AK_PLUS_100x100	PLUS 1000 x 1000 mm	€ 1.536,-	€ 1.920,-



Unterschiede zwischen

PRO

und

PLUS

Arbeitsplattendicke:

15 mm

12 mm

Beinprofile:

100 x 100 mm

80 x 80 mm

Tragfähigkeit:

700 kg / Bein

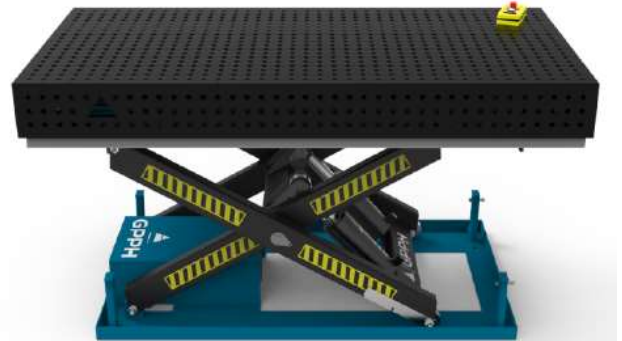
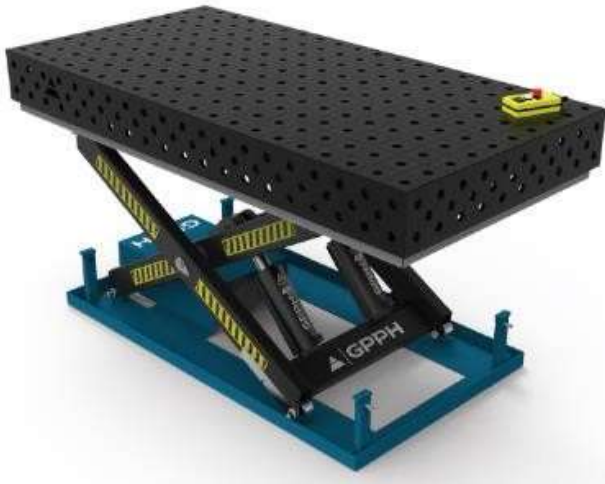
500 kg / Bein

Preise exkl. MwSt. per Stück. Fracht nach Aufwand ab Werk Polen.

Auch bei uns erhältlich:

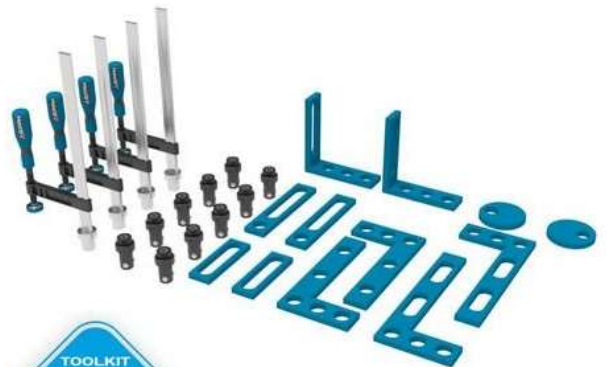
3D-Schweißtische mit hydraulischem Automatik-Hubsystem

Erhältlich in den Serien PRO und PLUS in diversen Größen, Bohrungen und Raster.
Auch mit zusätzlicher 1 mm dicken Edelstahlabdeckung für die Verarbeitung von Alu oder Niro.



400 V, 1400 U/min Schutzklasse: IP54
Isolationsklasse: F

Werkzeugsets



Werkzeugwagen



Preise auf Anfrage!

Vorführung Reinigungslaser!



Gerät auf Rollen,
Laserpistole platzsparend
versteut.



**Berührungsfrei – Emissionsarm – Materialschonend – Ohne Chemie
Entrosten – Entlacken – und mehr!
So vielseitig ist das Reinigen mit Laser!**



*Entlacken und
entrosten*



Graffiti an der Hauswand? Sparen Sie sich eine teure Reinigungsfirma:



In wenigen Minuten entfernt und
wieder streichbar!

Probieren Sie es selbst aus: 0664 885 123 70

Hier werden Sie fündig www.wal-austria.at
Hier wird Ihnen geholfen office@wal-austria.at

