

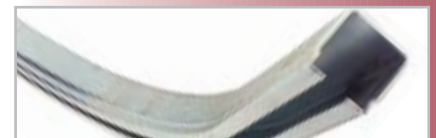
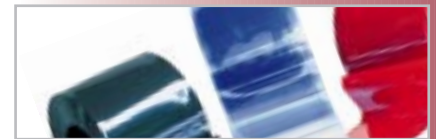
# 11. Schweißerschutzvorhänge und -schirme - Arbeitszelte

*protective curtains and umbrellas - welding tents*



## Schweißerschutzvorhänge und -schirme, Arbeitszelte

Mobile Stellwände <i>movable protective walls</i>	11. 2/3
Schweißerschutzvorhänge nach DIN 1598 <i>welding curtains according to specification 1598</i>	11. 3/4
Streifenschutzvorhänge <i>strip curtains</i>	11. 4
Lammellenschutzvorhänge <i>laminar protective curtains</i>	11. 4
Gewebe-Schweißervorhänge <i>welding curtains</i> aus Bauwollsegeltuch, <i>canvas</i> aus RIMAG-Glasgewebe, <i>glass fabric</i>	11. 5/6
Montagesysteme für C-Profil <i>installation systems for C-profile</i>	11. 6/7/8
Montagesysteme für 1" Rohr <i>installation systems for 1" tube</i>	11. 9/10
Arbeitsschirme + Zubehör <i>protective umbrellas</i>	11. 10/11
Kabellötzelte <i>welding tents</i>	11. 11/12
Arbeitszelte <i>working tents</i>	11. 12
Montagezelte <i>saaembly tents</i>	11. 12



Mobile Stellwände, *movable protective walls***Gestellwand, *screen***

einteilige Schutzwand, komplett mit Vorhang und Gestell,  
Rahmen matt schwarz lackiert, Maße B1455 mm x H 1800 mm,  
Bodenfreiheit 205 mm

*single panel screen with curtain, width 1455 mm, height 1800 mm, ground clearance 205 mm*

dunkelgrün *dark green*  
orange *orange*

**Best.-Nr. 94630**  
**Best.-Nr. 94639**

**Ersatzvorhang, *spare curtain***

dunkelgrün *dark green*  
orange *orange*

**Best.-Nr. 946301**  
**Best.-Nr. 946302**

**1-teilige Stellwand, *one-piece screen***

ohne Rollen, komplett mit 2 Vorhängen 1300 mm breit und 1800 mm lang,  
mit seitlichen Druckknöpfen, inkl. 14 Haken, Rahmen blau kunststoffbeschichtet,  
Maße B 2100 x H 1950 mm,  
Bodenfreiheit 150 mm

*without wheels, with 2 curtains, width 1300 mm, length 1800 mm, lateral fastener, incl. 14 hooks, width 2100 x height 1950 mm, ground clearance 150 mm*

dunkelgrün *dark green*  
orange *orange*

**Best.-Nr. 94711**  
**Best.-Nr. 94712**

**3-teilige Stellwand, *3-panel cabin screen***

ohne Rollen, mit 2 Schwenkarmen mit je 1000 mm, komplett mit 4 Vorhängen  
1300 mm breit und 1800 mm lang, mit seitlichen Druckknöpfen, inkl. 28 Haken,  
Rahmen blau kunststoffbeschichtet, Maße B 2100 x H 1950 mm,  
Bodenfreiheit 150 mm

*without wheels, with two swivel arms 1000 mm, complete with 4 curtains, width 1300 x length 1800 mm, lateral fasteners, incl. 28 hooks, framework blue plastic coated, width 2100 mm x height 1950 mm, ground clearance 150 mm*

dunkelgrün *dark green*  
orange *orange*

**Best.-Nr. 94713**  
**Best.-Nr. 94714**

**1-teilige Stellwand, fahrbar, *single panel screen, mobile***

wie 94711 und 94712, jedoch mit 4 Rollen, davon 2 mit Bremse

*same as 94711 and 94712, but with 4 wheels, 2 with brakes*

dunkelgrün *dark green*  
orange *orange*

**Best.-Nr. 94715**  
**Best.-Nr. 94716**

**3-teilige Stellwand, fahrbar, *3-panel cabin screen, mobile***

wie 94713 und 94714, jedoch mit 4 Rollen, davon 2 mit Bremse

*same as 94713 and 94714, but with 4 wheels, 2 with brakes*

dunkelgrün *dark green*  
orange *orange*

**Best.-Nr. 94717**  
**Best.-Nr. 94718**



**3-teilige Stellwand mit Lamellen, fahrbar, 3-panel laminar protective wall**

mit Schwenkarmen 800 mm breit, inkl. 17 Lamellen 300 mm breit, 2 mm stark, 1600 mm lang, mit Metallschwingschellen, Gesamtbreite 3700 mm

*with 2 swivel arms 800 mm, incl. 17 welding lamella 300 mm wide, 2 mm thick, 160 mm long, with swing clamps, width 3700 mm*

dunkelgrün *dark green*  
orange *orange*

Best.-Nr. 94721  
Best.-Nr. 94722



**Schweißerschutzvorhänge nach DIN EN 1598, *welding curtains according to spec. DIN EN 1598***

**Schutzvorhang glasklar, *protective curtain, clear***

gegen Staub, Nässe, Wind, Schleifspritzer, 0,4 mm dick, rundum gesäumt, Oberkante mit 7 verstärkten Ringösen, seitlich eingeschweißte Druckknöpfe zum Aneinanderreihen mehrerer Vorhänge, ohne Haken, Breite 1300 mm

*against dust, wet, wind, grinding sparks, 0,4 mm thick, all sides tearresistant seams, upper end 7 reinforced plastic eyes, press buttons welded on sides for hanging several curtains in row, without hooks, width 1300 mm*

Höhe, *height:*

1800 mm

2000 mm

2200 mm

2400 mm

3000 mm

Sondergrößen (pro m<sup>2</sup>), *special sizes (per m<sup>2</sup>)*

Best.-Nr. 94731  
Best.-Nr. 94732  
Best.-Nr. 94733  
Best.-Nr. 94734  
Best.-Nr. 94735  
Best.-Nr. 94736



**Schutzvorhang orange, *protective curtain, orange***

für alle Schweißverfahren, 0,4 mm dick, rundum gesäumt, Oberkante mit 7 verstärkten Ringösen, seitlich eingeschweißte Druckknöpfe zum Aneinanderreihen mehrerer Vorhänge, ohne Haken, Breite 1300 mm

*for all welding processes, 0,4 mm thick, all sides tearresistant seams, upper end 7 reinforced plastic eyes, press buttons, welded on sides for hanging several curtains in row, without hooks, width 1300 mm*

Höhe, *height:*

1800 mm

2000 mm

2200 mm

2400 mm

3000 mm

Sondergrößen (pro m<sup>2</sup>), *special sizes (per m<sup>2</sup>)*

Best.-Nr. 94741  
Best.-Nr. 94742  
Best.-Nr. 94743  
Best.-Nr. 94744  
Best.-Nr. 94745  
Best.-Nr. 94746



**Schutzvorhang eurogrün, *protective curtain, eurogreen***

für alle Schweißverfahren, 0,45 mm dick, rundum gesäumt, Oberkante mit 7 verstärkten Ringösen, seitlich eingeschweißte Druckknöpfe zum Aneinanderreihen mehrerer Vorhänge, ohne Haken, Breite 1300 mm

*for all welding processes, 0,45 mm thick, all sides tearresistant seams, upper end 7 reinforced plastic eyes, press buttons, welded on sides for hanging several curtains in row, without hooks, width 1300 mm*

Höhe, *height:*

1800 mm

2000 mm

2200 mm

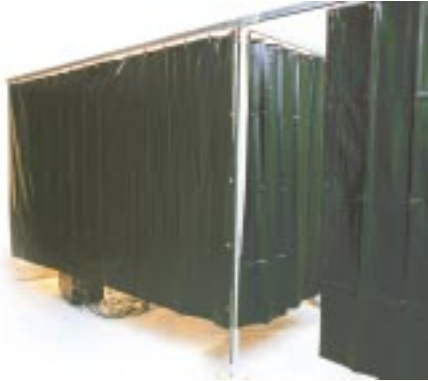
2400 mm

3000 mm

Sondergrößen (pro m<sup>2</sup>), *special sizes (per m<sup>2</sup>)*

Best.-Nr. 94751  
Best.-Nr. 94752  
Best.-Nr. 94753  
Best.-Nr. 94754  
Best.-Nr. 94755  
Best.-Nr. 94756



Schweißerschutzvorhänge nach DIN EN 1598, *welding curtains according to spec. DIN EN 1598***Schutzvorhang dunkelgrün, protective curtain, dark green**

für Lichtbogenschweißverfahren, 0,45 mm dick, rundum gesäumt,  
Oberkante mit 7 verstärkten Ringösen, seitlich eingeschweißte Druckknöpfe  
zum Aneinanderreihen mehrerer Vorhänge, ohne Haken, Breite 1300 mm

*for arc welding, 0,45 mm thick, all sides tear-resistant seams, upper end 7 reinforced plastic eyes,  
press buttons welded on sides for hanging several curtains in row, without hooks, width 1300 mm*

Höhe, *height:*

1800 mm

**Best.-Nr. 94761**

2000 mm

**Best.-Nr. 94762**

2200 mm

**Best.-Nr. 94763**

2400 mm

**Best.-Nr. 94764**

3000 mm

**Best.-Nr. 94765**

Sondergrößen (pro m<sup>2</sup>), *special sizes (per m<sup>2</sup>)*

**Best.-Nr. 94766**

**Streifenvorhänge 1,0 mm, strip curtains 1,0 mm**

Breite 570 mm, Nennbreite 500 mm, ohne Saum,  
Oberkante mit 4 verstärkten Ringösen, 1 mm dick

*width 570 mm, cover size, without folded edges, upper end 4 reinforced plastic eyes*

dunkelgrün, *dark green*

für Lichtbogenschweißverfahren, *for arc welding*

Länge, *length:*

1800 mm

**Best.-Nr. 94771**

2000 mm

**Best.-Nr. 94772**

eurogrün, *eurogreen*

für alle Schweißverfahren, *for all welding processes*

Länge, *length:*

1800 mm

**Best.-Nr. 94773**

2000 mm

**Best.-Nr. 94774**

orange, *orange*

für alle Schweißverfahren, *for all welding processes*

Länge, *length:*

1800 mm

**Best.-Nr. 94775**

2000 mm

**Best.-Nr. 94776**

**Lamellenschutzvorhänge, laminar protective curtains**

Meterware, zzgl. Zuschnitt und Lochung, 300 mm breit  
*per metre, plus cutting and perforation, 300 mm wide*

dunkelgrün, *dark green*

für Lichtbogenschweißverfahren, *for arc welding*

Dicke, *thickness:*

2 mm

**Best.-Nr. 94781**

3 mm

**Best.-Nr. 94782**

eurogrün, *eurogreen*

für alle Schweißverfahren, *for all welding processes*

Dicke, *thickness:*

2 mm

**Best.-Nr. 94783**

3 mm

**Best.-Nr. 94784**

orange, *orange*

für alle Schweißverfahren, *for all welding processes*

Dicke, *thickness:*

2 mm

**Best.-Nr. 94785**

3 mm

**Best.-Nr. 94786**

glasklar, *clear*

gegen Schleiffunken, Nässe, Schmutz, Kälte und Zugluft  
*against dust, grinding sparks, splashes, wet, cold and wind*

Dicke, *thickness:*

2 mm

**Best.-Nr. 94787**

3 mm

**Best.-Nr. 94788**

Gewebe-Schweißervorhänge aus Baumwollsegeltuch, *fabric welding curtains heavy canvas*

Schweißervorhang nach DIN 53906, *welding curtain according to DIN 53906*

aus olivgrünem Baumwollsegeltuch, ca. 470 g/m<sup>2</sup>, funkensicher, schwer entflammbar, ungesäumt 1600 mm breit (pro m<sup>2</sup>)

*olive canvas, 470g/m<sup>2</sup>, sparkproof, low-inflammable, without folded edges, 1600 mm wide (per m<sup>2</sup>)*

Best.-Nr. 94201

Vorhang, *curtain*

komplett gesäumt, Maße H 1800 mm x B 1500 mm, an der 1500 mm langen Oberkante Ringe Ø 40 mm im Abstand von 300 mm

*with folded edges, H 1800 x W 1500 mm, the 1500 mm long upper edge has rings dia.40 mm, 300 mm apart*

Best.-Nr. 94200

Vorhang, *curtain*

komplett gesäumt, Maße H 2000 mm x B 1500 mm, an der 1500 mm langen Oberkante Ringe Ø 40 mm im Abstand von 300 mm

*with folded edges, H 2000 x W 1500 mm, the 1500 mm long upper edge has rings dia.40 mm, 300 mm apart*

Best.-Nr. 94300

Sondergrößen nach Wunsch, *special sizes on request,*

Breite, *width* 1500 mm

Vorhang, *curtain*

komplett gesäumt, mit Ringen Ø 40 mm im Abstand von 300 mm, (pro m<sup>2</sup>)

*with folded edges, rings dia. 40 mm, 300 mm apart (per m<sup>2</sup>)*

Best.-Nr. 94311

Vorhang, *curtain*

komplett gesäumt, mit Ösen Ø 20 mm im Abstand von 300 mm, (pro m<sup>2</sup>)

*with folded edges, eyes dia. 20 mm, 300 mm apart (per m<sup>2</sup>)*

Best.-Nr. 94312

Vorhang, *curtain*

komplett gesäumt, zur Rohrdurchsteckung, (pro m<sup>2</sup>)

*with folded edges to insert tube (per m<sup>2</sup>)*

Best.-Nr. 94313



Gewebe-Schweißervorhänge aus RIMAG-Glasgewebe, *fabric welding curtains made of RIMAG glass fabric*

Schweißervorhang, *welding curtain*

aus RIMAG-Glasgewebe Typ 660, einseitig alufix beschichtet, Rückseite weiß, nicht brennbar, 1500 mm breit, ungesäumt (pro m<sup>2</sup>)

*made of RIMAG glass fabric type 660, one side alufix-coated, back white, non-inflammable, 1500 mm wide, without folded edges (per m<sup>2</sup>)*

Best.-Nr. 94221

Vorhang, *curtain*

wie oben, jedoch komplett gesäumt

*as above, but with folded edges (per m<sup>2</sup>)*

Best.-Nr. 94222

Vorhang, *curtain*

aus RIMAG-Glasgewebe Typ 660, komplett gesäumt, Maße H 1800 mm x B 1500 mm, an der 1500 mm langen Oberkante Ringe Ø 40 mm im Abstand von 300 mm

*made of RIMAG glass fabric type 660, H 1800 x W 1500 mm, the 1500 mm upper edge has rings dia.40 mm, 300 mm apart*

Best.-Nr. 94223



Gewebe-Schweißervorhänge aus RIMAG-Glasgewebe, *fabric welding curtains made of RIMAG glass fabric*Schweißervorhang, *welding curtain*Vorhang, *curtain*

aus RIMAG-Glasgewebe Typ 660, einseitig alufix beschichtet,  
Rückseite weiß, nicht brennbar, komplett gesäumt,  
Maße H 2000 mm x B 1500 mm,  
an der 1500 mm langen Oberkante Ringe Ø 40 mm im Abstand von 300 mm  
*made of RIMAG glass fabric type 660, H 2000 x W 1500 mm, the 1500 mm upper edge  
has rings dia. 40 mm, 300 mm apart*

Best.-Nr. 94224

Sondergrößen nach Wunsch, *seacial sizes on request,*Breite, *width* 1500 mVorhang, *curtain*

komplett gesäumt, mit Ringen Ø 40 mm im Abstand von 300 mm, (pro m<sup>2</sup>)  
*with folded edges, with rings dia. 40 mm, 300 mm apart, (per m<sup>2</sup>)*

Best.-Nr. 94225

Vorhang, *curtain*

komplett gesäumt, mit Ösen Ø 20 mm im Abstand von 300 mm, (pro m<sup>2</sup>)  
*with folded edges, with eyes dia. 20 mm, 300 mm apart, (per m<sup>2</sup>)*

Best.-Nr. 94226

Vorhang, *curtain*

komplett gesäumt, zur Rohrdurchsteckung, (pro m<sup>2</sup>)  
*komplett gesäumt, zur Rohrdurchsteckung, (pro m<sup>2</sup>)*

Best.-Nr. 94227

Montagezubehör, *installation accessories*Montagesysteme für C-Profil, *installation systems for c-profile*C-Profil, *c-profile*

für Hakengleiter, verzinkt, *for hooks, galvanized*  
40 x 40 x 2,5 mm

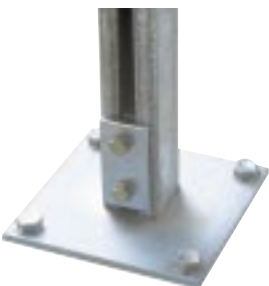
Best.-Nr. 94510

Ständer für Wandkabinen, *stand for wall cabins*

für C-Profil 40 x 40 x 2,5 mm, mit Fußplatte  
Höhe 2300 mm, verzinkt

*for c-profile, with foot plate, heigth 2300 mm, galvanized*

Best.-Nr. 94600



Montagesysteme für C-Profil, *installation systems for c-profile*

**Schienenverbinder, rail connector**

für C-Profil, verzinkt, *for c-profile, galvanized*  
40 x 40 mm

Best.-Nr. 94520



**L-Verbinder, L-connector**

für C-Profil, verzinkt, 40 x 40 mm,  
für freitragende Eckverbindung

*for c-profile, galvanized, for free-hanging L-connection*

Best.-Nr. 94521



**T-Verbinder, T-connector**

für C-Profil, verzinkt, 40 x 40 mm,  
für freitragende T-Verbindung

*for c-profile, galvanized, for free-hanging T-connection*

Best.-Nr. 94522



**Universal-Schienenhalter, universal rail holder**

für C-Profil, verzinkt, 40 x 40 mm,  
mit Gewindestange M 12 zur Höhenverstellung

*for c-profile, galvanized, with thread M12 to adjust the height*

Best.-Nr. 94575



**Stirnwandbefestigung, wall fixing for head wall**

für C-Profil, höhenverstellbar, *for c-profile, adjustable*  
40 x 40 mm

Best.-Nr. 94581



**Längswandbefestigung, wall fixing for lengthwise wall**

für C-Profil, *for c-profile*  
40 x 40 mm

Best.-Nr. 94590



für Doppel-C-Profil, *for double-c-profile*  
40 x 40 mm

Best.-Nr. 94595



Montagezubehör, *installation accessories***Montagesysteme für C-Profil, *installation systems for c-profile*****Deckenbefestigung, *ceiling fixing***für C-Profil, *for c-profile*  
40 x 40 mm**Best.-Nr. 94580**für Doppel-C-Profil, *for double-c-profile*  
40 x 40 mm**Best.-Nr. 94585****90°-Bogen, *90°-elbow,***C-Profil, verzinkt, *for c-profile, galvanized for c-profile*  
40 x 40 mm

Radius 400 mm

**Best.-Nr. 94531**

Radius 1000 mm

**Best.-Nr. 94530****Laufwagen, verzinkt, *running roller, galvanized***für C-Profil, *for c-profile***Best.-Nr. 94576**für 1" Rohr, *for 1" tube***Best.-Nr. 94533****Endanschlag, *end stop***für C-Profil, mit Gummipuffer  
*for c-profile, with rubber stopper***Best.-Nr. 94574****Verschlusskappe, *end cap***für C-Profil, Kunststoff, schwarz  
*for c-profile plastic, black*  
40 x 40 mm**Best.-Nr. 94534****Hakengleiter, *sliding hook***für C-Profil, aus Kunststoff  
*for c-profile, plastic*

Ø 30 mm

**Best.-Nr. 94550**

Ø 25 mm

**Best.-Nr. 945501**(für 1,30 m Vorhang → 7 St.) *(7 pc. per 1,30 m curtain)*

Montagesysteme für 1" Rohr, *installation systems for 1" tube*

**Universal-Rohrhalter, *universal tube-holder***

verzinkt, für 1" Rohr, mit Gewindestange M 12 zur Höhenverstellung

*galvanized, for 1" tube, with thread M12 to adjust the height*

Best.-Nr. 945401



**Stirnwandbefestigung, *wall fixing for head wall***

verzinkt, für 1" Rohr, höhenverstellbar

*galvanized, for 1" tube, adjustable*

Best.-Nr. 945402



**Längswandbefestigung, *wall fixing for lengthwise wall***

verzinkt, für 1" Rohr, höhenverstellbar

*galvanized, for 1" tube, adjustable*

Best.-Nr. 945402

**L-Verbinder, *L-connector***

für 1" Rohr, verzinkt

*for 1" tube, galvanized*

Best.-Nr. 945404



**Deckenbefestigung, *ceiling fixing***

für 1" Rohr, verzinkt

*for 1" tube, galvanized*

Best.-Nr. 945405



**Verschlusskappe, *end cap***

für 1" Rohr, Kunststoff, schwarz

*for 1" tube, plastic, black*

Best.-Nr. 94583



**Schwingschelle, *swing clamp***

für 1" Rohr, zur Aufhängung von Schutzlamellen,

33% Überlappungsgrad

*for 1" tube, for laminar section suspension, 33% overlap*

Best.-Nr. 945407



**Pendelschale, 200 mm lang, *swing shell***

für 1" Rohr, Kunststoff, blau, zur Aufhängung von Schutzlamellen,

33 % Überlappungsgrad

*for 1" tube, plastic, blue, for laminar section suspension, 33% overlap*

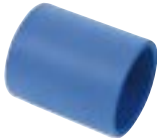
Best.-Nr. 945408



Montagezubehör, *installation accessories***Montagesysteme für 1" Rohr, *installation systems for 1" tube*****Pendelschale, 100 mm lang, *swing shell***

für 1" Rohr, Kunststoff, blau, zur Aufhängung von Schutzlamellen,  
66% -100% Überlappungsgrad

*for 1" tube, plastic, blue, for laminar section suspension, 66-100% overlap*

**Best.-Nr. 945409****Distanzstück, *spacer***

für 1" Rohr, 50 mm lang, Kunststoff, blau,  
für Aufhängung mit Pendelschale 200 mm

*for 1" tube, 50 mm long, plastic, blue,  
for swing shell suspension 200 mm*

**Best.-Nr. 945410****Distanzstück, *spacer***

für 1" Rohr, 205 mm lang, Kunststoff, schwarz  
für Aufhängung mit Schwingschelle 50 mm

*for 1" tube, 205 mm long, plastic, black,  
for swing shell suspension 50 mm*

**Best.-Nr. 945411****Befestigungsring, *fixing ring***

für 1" Rohr, verzinkt, Ø 40 mm

*for 1" tube, galvanized, Ø 40 mm*

**Best.-Nr. 945412**

rund, verzinkt, Ø 60 mm

*round, galvanized, Ø 60 mm*

**Best.-Nr. 945413**Arbeitsschirme, *protective umbrellas***Arbeitsschirm, *working umbrella*****Größe, *size 1*, Ø 200 cm**

Gestell aus Stahlrohr, abknickbar, massive Streben, weiß lackiert  
Bezug aus Baumwollgewebe (ca. 220 g/m<sup>2</sup>), Farbe olivgrün,  
wasserabweisend und fäulnishemmend imprägniert

*frame: steel tube, colour white painted*

*fabric: cotton, olive-green, water repellent and rot proof*

**Best.-Nr. 93000****Arbeitsschirm, *working umbrella*****Größe, *size 2*, Ø 250 cm**

Gestell aus Stahlrohr, abknickbar, Streben Paragon M, weiß lackiert  
Bezug aus Baumwollgewebe (ca. 350 g/m<sup>2</sup>),  
wasserdruckbeständig und fäulnishemmend imprägniert, schwer entflammbar

*frame: steel tube, colour white painted*

*fabric: cotton, resistant to water pressure,  
rot proof and flame retardant*

Farbe, *colour* :      oliv-grün, *olive-green*

gelb, *yellow*

orange, *orange*

**Best.-Nr. 93100****Best.-Nr. 93101****Best.-Nr. 93102**

**Arbeitsschirm, *working umbrella*****Größe, *size* 3, Ø 300 cm**

Gestell aus Stahlrohr, abknickbar, Streben Paragon M, weiß pulverbeschichtet  
 Bezug aus Baumwollgewebe (ca. 350 g/m<sup>2</sup>), Farbe olive,  
 wasserdruckbeständig und fäulnishemmend imprägniert, schwer entflammbar

*frame: steel tube, white painted*  
*fabric: cotton, olive-green, resistant to water pressure,  
 rot proof and flame retardant*

**Best.-Nr. 93200****Zubehör für Arbeitsschirme, *accessories for protective umbrellas*****Zubehör für Arbeitsschirme, *accessories for protective umbrellas*****Schirmhülle, *case for working umbrella***für Größe 1, *for size 1***Best.-Nr. 93010**für Größe 2, *for size 2***Best.-Nr. 93110**für Größe 3, *for size 3***Best.-Nr. 93210****Erdspießständer, *ground tube base***verzinkt, *galvanized*für Größe 1, *for size size 1***Best.-Nr. 93240**für Größen 2+3, *for sizes 2+3***Best.-Nr. 93245****Stockunterteil, *lower tube***mit Feststellvorrichtung, *with fixing-device*für Größe 1, *for size 1***Best.-Nr. 93246**für Größen 2+3, *for sizes 2+3***Best.-Nr. 93247****Abspannleinen, *fitting line***

für alle Größen, 3 St./Satz

*for all sizes, 3 pc./set***Best.-Nr. 93220****Hering, *tenter hook*****Best.-Nr. 93230****Kabellötzelte, *welding tents*****Kabellötzelte, *welding tents***

Zelthaut aus PVC-beschichtetem Polyester Gewebe, weiß, schwer entflammbar  
 Gestänge aus Stahlrohr 28 x 1,5 mm, galvanisch verzinkt und goldpassiviert,  
 zusammenlegbar,

Zelt mit Schlingen und Knebel verschließbar, Rückhalter für die Giebelhälften,  
 Warnstreifen, angeschnittener Bodenstreifen und Bindebänder zur Befestigung  
 am Gestänge, mit einem Fenster mit Regenklappe

*white tent, polyester fabric, PVC-coated, frame: steel tubes, galvanized*

**Größe, *size* 1 (L 200 x B 200 x H 200 cm)****Best.-Nr. 93251****Größe, *size* 2 (L 250 x B 250 x H 190 cm)****Best.-Nr. 93252****Größe, *size* 3 (L 300 x B 250 x H 190 cm)****Best.-Nr. 93253****Zubehör, *accessories***

Packsack-Garnitur für Zelthaut und Gestänge

*set of bags for canvasset and linkage***Best.-Nr. 93254**

**Kabellötzelte, welding tents****Kabellötzelte, welding tents**

aus Segeltuch, Farbe naturell, imprägniert, wasserfest, faulbeständig, schwer entflammbar, komplett mit Gestänge

*cotton, waterproof, rot proof, flame retardant, including frame*

**Größe, size 1** (L 260 x B 200 x H 200 cm)

**Best.-Nr. 93300**

**Größe, size 2** (L 300 x B 200 x H 200 cm)

**Best.-Nr. 93400**

**Zubehör, accessories**

Packsack für Zelthaut, *bag for canvas*

**Best.-Nr. 93420**

**Arbeitszelte, working tents****Arbeitszelte, working tents**

Zelthaut aus PVC-beschichtetem Polyestergewebe, weiß, schwer entflammbar, Gestänge aus Stahlrohr 32 x 1,5 mm, galvanisch verzinkt und goldpassiviert, zusammenlegbar,

Zelt ist mittels Schlingen und Knebeln verschließbar, verstärkte First- und Traufenden, Rückhalter für die Giebelhälften, mit Warnstreifen, angeschnittener Bodenstreifen, Bindebänder zur Befestigung am Gestänge

*polyester fabric, PVC-coated, frame: steel tubes, galvanized*

**Größe, size 1**

(L 200 x B 200 x H 210 cm, Seitenhöhe 165 cm, 53 kg)

**Best.-Nr. 93331**

**Größe, size 2**

(L 300 x B 200 x H 210 cm, Seitenhöhe 165 cm, 59 kg)

**Best.-Nr. 93332**

**Größe, size 3**

(L 450 x B 200 x H 210 cm Seitenhöhe 165 cm, 70 kg)

**Best.-Nr. 93333**

**Zubehör, accessories**

Packsack-Garnitur für Zelthaut und Gestänge

*set of bags for canvasset and linkage*

**Best.-Nr. 93254**

**Montagezelte, assembly tents****Montagezelte, assembly tents**

bewährtes Zelt bei unterschiedlichsten Einsätzen, einfacher Aufbau und leichte Handhabung,

Zelthaut aus beidseitig PVC-beschichtetem Polyestergewebe,

Farbe weiß, schwer entflammbar,

Stahlrohr 32 x 1,5 mm, galvanisch verzinkt

*polyester fabric, PVC-coated, colour white, flame retardant  
frame: steel tubes 32 x 1,5 mm, galvanized*

**Größe, size 1** (L 400 x B 410 x H 220 cm, Seitenhöhe 160 cm)

1 Eingang, 2 Fenster, *1 entrance, 2 windows*

**Best.-Nr. 93271**

**Größe, size 2** (L 600 x B 565 x H 275 cm, Seitenhöhe 172 cm)

1 Eingang, 3 Fenster, *1 entrance, 3 windows*

**Best.-Nr. 93272**

**Größe, size 3** (L 600 x B 565 x H 275 cm, Seitenhöhe 172 cm)

2 Eingänge, 4 Fenster, *2 entrance, 4 windows*

**Best.-Nr. 93273**

**Größe, size 4** (L 1000 x B 565 x H 275 cm, Seitenhöhe 172 cm)

2 Eingänge, 6 Fenster, *2 entrance, 6 windows*

**Best.-Nr. 93274**

**Zubehör, accessories**

Packsack-Garnitur, *set of bags*

für Größe 1 (bestehend aus 4 Packsäcken), *(4 sacks)*

**Best.-Nr. 93275**

für Größen 2 bis 4 (bestehend aus 5 Packsäcken), *(4 sacks)*

**Best.-Nr. 93276**