

# 05. Drahtbürsten - Trenn- und Schrupscheiben

wire brushes - cut-off discs and grinding wheels



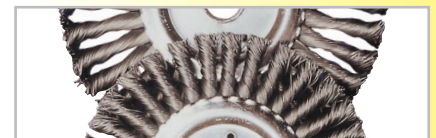
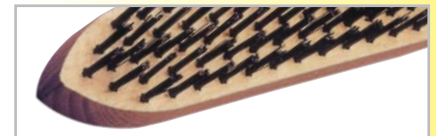
## Drahtbürsten, Trenn- und Schrupscheiben

### Drahtbürsten wire brushes

Handbürsten hand brushes	05. 2
Rundbürsten wheel brushes	05. 3
Topfbürsten cup brushes	05. 3
Flächenbürsten cup brushes	05. 4
Pinselbürsten end brushes	05. 4
Zopfbürsten knot brushes	05. 5

### Trenn- und Schrupscheiben cut-off discs and grinding wheels

Standard	05. 6
Zirko Power	05. 6
Blue Power	05. 6
Alu Star	05. 7
Silver Star	05. 7/8
Golden Star	05. 8
Fiber Star	05. 8
Gummiteller rubber disc	05. 8



**Handbürsten, hand brushes**

**Handbürsten, hand brushes**

Stahldraht glatt 0,35 mm

*steel straight 0,35 mm*

2 - reihig	<i>2 rows</i>	<b>Best.-Nr. 34023</b>
3 - reihig	<i>3 rows</i>	<b>Best.-Nr. 34033</b>
4 - reihig	<i>4 rows</i>	<b>Best.-Nr. 34043</b>
5 - reihig	<i>5 rows</i>	<b>Best.-Nr. 34053</b>
6 - reihig	<i>6 rows</i>	<b>Best.-Nr. 34063</b>

**Handbürsten, hand brushes**

Edelstahldraht glatt rostfrei 0,35 mm

*stainless straight 0,35 mm*

2 - reihig	<i>2 rows</i>	<b>Best.-Nr. 34123</b>
3 - reihig	<i>3 rows</i>	<b>Best.-Nr. 34133</b>
4 - reihig	<i>4 rows</i>	<b>Best.-Nr. 34143</b>
5 - reihig	<i>5 rows</i>	<b>Best.-Nr. 34153</b>

**Handbürsten, hand brushes**

Edelstahldraht gewellt rostfrei 0,30 mm

*stainless crimped 0,3 mm*

2 - reihig	<i>2 rows</i>	<b>Best.-Nr. 34163</b>
3 - reihig	<i>3 rows</i>	<b>Best.-Nr. 34173</b>
4 - reihig	<i>4 rows</i>	<b>Best.-Nr. 34183</b>

**Handbürsten, hand brushes**

Messingdraht gewellt 0,30 mm

*brass crimped 0,3 mm*

2 - reihig	<i>2 rows</i>	<b>Best.-Nr. 34223</b>
3 - reihig	<i>3 rows</i>	<b>Best.-Nr. 34233</b>
4 - reihig	<i>4 rows</i>	<b>Best.-Nr. 34243</b>
5 - reihig	<i>5 rows</i>	<b>Best.-Nr. 34253</b>

**Kehlnahtbürsten, rivet brushes**

3 - reihig, Draht 0,35 mm

*3 rows, wire 0,35 mm*

Stahldraht glatt *steel straight* **Best.-Nr. 34403**

Edelstahldraht glatt rostfrei *straight stainless* **Best.-Nr. 34413**

**Feilenbürsten, file cleaners**

Stahldraht, Besatz: 115 mm x 38 mm

*with steel*

**Best.-Nr. 34414**

**Zündkerzenbürsten, spark plug brushes**

Messingdraht gewellt 0,15 mm stark

*brass crimped 0,15 mm*

3- reihig *3 rows* **Best.-Nr. 34415**



**Rundbürsten Ø 30 mm, wheel brushes**

ca. 6 mm breit, mit 6 mm Schaft, Drahtstärke 0,20 mm, gewellt bis max. 20 000 UPM

*6 mm wide, 6 mm shank, wire 0,2 mm, crimped, max. 20.000 RPM*

Stahldraht	<i>steel</i>	<b>Best.-Nr. 34530</b>
Edelstahldraht	<i>stainless</i>	<b>Best.-Nr. 34531</b>
Messingdraht	<i>brass</i>	<b>Best.-Nr. 34532</b>

**Rundbürsten Ø 40 mm, wheel brushes**

ca. 10 mm breit, mit 6 mm Schaft, Drahtstärke 0,20 mm, max. 18 000 UPM

*10 mm wide, 6 mm shank, wire 0,2 mm, max. 18.000 RPM*

Stahldraht	<i>steel</i>	<b>Best.-Nr. 34540</b>
Edelstahldraht	<i>stainless</i>	<b>Best.-Nr. 34541</b>
Messingdraht	<i>brass</i>	<b>Best.-Nr. 34542</b>

**Rundbürsten Ø 60 mm, wheel brushes**

ca. 16-18 mm breit, mit 6 mm Schaft, Draht gewellt, max. 15 000 UPM

*16-18 mm wide, 6 mm shank, wire crimped, max. 15.000 RPM*

Stahldraht	0,30 mm stark	<i>steel 0,3 mm</i>	<b>Best.-Nr. 34560</b>
Edelstahldraht	0,30 mm stark	<i>stainless 0,3 mm</i>	<b>Best.-Nr. 34561</b>
Messingdraht	0,20 mm stark	<i>brass 0,2 mm</i>	<b>Best.-Nr. 34562</b>

**Rundbürste Ø 70 mm, wheel brush**

ca. 16-18 mm breit, mit 6 mm Schaft, Draht gewellt, max. 15 000 UPM

*16-18 mm wide, 6 mm shank, wire crimped, max. 15.000 RPM*

Stahldraht	0,30 mm stark	<i>steel 0,3 mm</i>	<b>Best.-Nr. 34570</b>
Edelstahldraht	0,30 mm stark	<i>stainless 0,3 mm</i>	<b>Best.-Nr. 34571</b>
Messingdraht,	0,20 mm stark	<i>brass 0,2 mm</i>	<b>Best.-Nr. 34572</b>



**Topfbürsten, cup brushes**

**Topfbürsten Ø 60 mm, cup brushes**

mit Gewinde M 14, Drahtstärke 0,30 mm, max. 12 000 UPM

*with thread M 14, wire 0,3 mm, max. 12.000 RPM*

Stahldraht	<i>steel</i>	<b>Best.-Nr. 34660</b>
Edelstahldraht	<i>stainless</i>	<b>Best.-Nr. 34661</b>
Messingdraht	<i>brass</i>	<b>Best.-Nr. 34662</b>

**Topfbürsten Ø 80 mm, cup brushes**

mit Gewinde M 14, Drahtstärke 0,30-0,35 mm, max. 8 500 UPM

*with thread M 14, wire 0,3-0,35 mm, max. 8.500 RPM*

Stahldraht	<i>steel</i>	<b>Best.-Nr. 34680</b>
Edelstahldraht	<i>stainless</i>	<b>Best.-Nr. 34681</b>
Messingdraht	<i>brass</i>	<b>Best.-Nr. 34682</b>

**Topfbürsten Ø 100 mm, cup brushes**

mit Gewinde M 14, Drahtstärke 0,30-0,35 mm, max. 8 500 UPM

*with thread M 14, wire 0,3-0,35 mm, max. 8.500 RPM*

Stahldraht	<i>steel</i>	<b>Best.-Nr. 34610</b>
Edelstahldraht	<i>stainless</i>	<b>Best.-Nr. 34611</b>
Messingdraht	<i>brass</i>	<b>Best.-Nr. 34612</b>



**Flächenbürsten, *cup brushes***



**Flächenbürsten Ø 50 mm, *cup brushes***

mit 6 mm Schaft, Drahtstärke 0,20-0,35 mm,  
max. 4.500 UPM

*with shank 6 mm, wire 0,2-0,35 mm, max. 4.500 RPM*

Stahldraht	<i>steel</i>	<b>Best.-Nr. 34620</b>
Edelstahldraht	<i>stainless</i>	<b>Best.-Nr. 34621</b>
Messingdraht	<i>brass</i>	<b>Best.-Nr. 34622</b>



**Flächenbürsten Ø 70 mm, *cup brushes***

mit 6 mm Schaft, Drahtstärke 0,20-0,35 mm,  
max. 4 500 UPM

*with shank 6 mm, wire 0,2-0,35 mm, max. 4.500 RPM*

Stahldraht	<i>steel</i>	<b>Best.-Nr. 34623</b>
Edelstahldraht	<i>stainless</i>	<b>Best.-Nr. 34624</b>
Messingdraht	<i>brass</i>	<b>Best.-Nr. 34625</b>

**Pinselbürsten, *end brushes***



**Pinselbürsten Ø 12 mm, *end brushes***

mit 6 mm Schaft, Drahtstärke 0,30 mm, 60 mm lang,  
max. 20 000 UPM

*with 6 mm shank, wire 0,3 mm, length 60 mm, max. 20.000 RPM*

Stahldraht	<i>steel</i>	<b>Best.-Nr. 34712</b>
Edelstahldraht	<i>stainless</i>	<b>Best.-Nr. 34713</b>
Messingdraht	<i>brass</i>	<b>Best.-Nr. 34714</b>



**Pinselbürsten Ø 23 mm, *end brushes***

mit 6 mm Schaft, Drahtstärke 0,30 mm, 68 mm lang,  
max. 18 000 UPM

*end brush with 6 mm shank, wire 0,30 mm, length 68 mm, max. 18.000 RPM*

Stahldraht	<i>steel</i>	<b>Best.-Nr. 34723</b>
Edelstahldraht	<i>stainless</i>	<b>Best.-Nr. 34724</b>
Messingdraht	<i>brass</i>	<b>Best.-Nr. 34725</b>



**Pinselbürsten Ø 30 mm, *end brushes***

mit 6 mm Schaft, Drahtstärke 0,30 mm, 68 mm lang,  
max. 15 000 UPM

*end brush with 6 mm shank, wire 0,3 mm, length 68 mm, max. 15.000 RPM*

Stahldraht	<i>steel</i>	<b>Best.-Nr. 34730</b>
Edelstahldraht	<i>stainless</i>	<b>Best.-Nr. 34731</b>
Messingdraht	<i>brass</i>	<b>Best.-Nr. 34732</b>

**Zopf - Kegelbürsten Ø 100 mm, *knot conical brushes***

mit Gewinde M 14, Drahtstärke 0,50 mm,  
max. 12 500 UPM

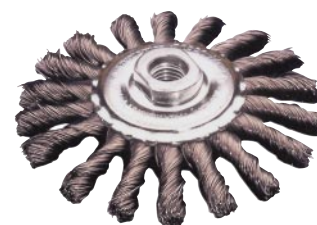
*with thread M 14, wire 0,5 mm, max. 12.500 RPM*

Stahldraht *steel*

**Best.-Nr. 34810**

Edelstahldraht *stainless*

**Best.-Nr. 34820**



**Zopf - Rundbürsten Ø 115 mm, *knot wheel brushes***

Drahtstärke 0,50 mm, mit Bohrung 22,2 mm,  
max. 12 500 UPM

*with bore 22,2 mm, wire 0,5 mm, max. 12.500 RPM*

Stahldraht *steel*

**Best.-Nr. 34830**

Edelstahldraht *stainless*

**Best.-Nr. 34840**



**Zopf - Rundbürsten Ø 178 mm, *knot wheel brushes***

Drahtstärke 0,50 mm, mit Bohrung 22,2 mm,  
max. 9 000 UPM

*with bore 22,2 mm, wire 0,5 mm, max. 9.000 RPM*

Stahldraht *steel*

**Best.-Nr. 34850**

Edelstahldraht *stainless*

**Best.-Nr. 34860**

**Zopf - Topfbürsten Ø 65 mm, *knot cup brushes***

Drahtstärke 0,50 mm, mit Gewinde M 14,  
max. 12 500 UPM

*with thread M 14, wire 0,5 mm, max. 12.500 RPM*

Stahldraht *steel*

**Best.-Nr. 34870**

Edelstahldraht *stainless*

**Best.-Nr. 34875**



**Zopf - Topfbürsten Ø 80 mm, *knot cup brushes***

Drahtstärke 0,50 mm, mit Gewinde M 14,  
bis max. 8 500 UPM

*knot conical brush, with thread M 14, wire 0,5 mm, max. 8.500 RPM*

Stahldraht *steel*

**Best.-Nr. 34880**

Edelstahldraht *stainless*

**Best.-Nr. 34885**



**Zopf - Topfbürsten Ø 100 mm, *knot cup brushes***

Drahtstärke 0,50 mm, mit Gewinde M 14,  
max. 8 500 UPM

*with thread M 14, wire 0,5 mm, max. 8.500 RPM*

Stahldraht *steel*

**Best.-Nr. 34890**

Edelstahldraht *stainless*

**Best.-Nr. 34895**



**Trenn- und Schrupscheiben, cut-off discs and grinding wheels**

**A** = Elektrokorund  
*brown fused aluminium oxid*

**AS** = vergütetes Elektrokorund - längere Standzeit durch spezielle Fertigung  
*tempered aluminium oxid*



**Standard**

Trenn- und Schrupscheiben für die Stahlbearbeitung  
*cutting and grinding wheels for steel*

**Typ A 24 P 6 BF**  
für Stahl, Stahlbearbeitung und Schweißnähte,  
mittelhart, schnell schleifend bei guter Standzeit

**Trennscheiben**  
*cut-off discs*

Ø 115 x 2,5 x 22 mm	<b>AS</b>
Ø 125 x 2,5 x 22 mm	<b>AS</b>
Ø 180 x 2,5 x 22 mm	<b>AS</b>
Ø 230 x 2,5 x 22 mm	<b>AS</b>

**Schrupscheiben**  
*grinding wheels*

Ø 115 x 6 x 22 mm	<b>AS</b>	<b>Best.-Nr. 34816</b>
Ø 125 x 6 x 22 mm	<b>AS</b>	<b>Best.-Nr. 34817</b>
Ø 180 x 8 x 22 mm	<b>AS</b>	<b>Best.-Nr. 34818</b>
Ø 230 x 8 x 22 mm	<b>AS</b>	<b>Best.-Nr. 34819</b>



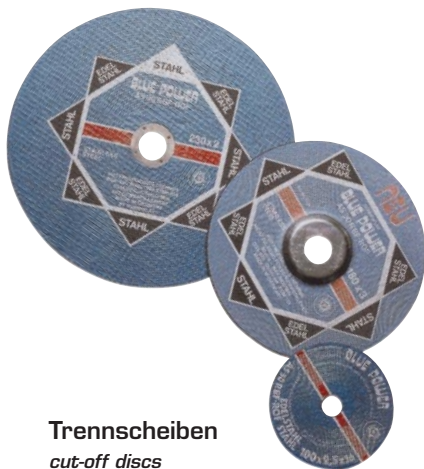
**Zirko Power**

Hochwertige Fächerschleifscheiben zum universellen Einsatz,  
aus Zirkokorund hergestellt  
*high quality flap wheels for universal use, made of zirconium*

**Typ Z 24-120**  
für Metall, Holz, Kunststoff, Stein,  
schnell schleifend, leise, hohe Standzeit,  
mit Kunststoffrücken

Ø 115 x 22 mm, Körnung 40	<b>Best.-Nr. 34990</b>
Ø 115 x 22 mm, Körnung 80	<b>Best.-Nr. 34991</b>
Ø 125 x 22 mm, Körnung 40	<b>Best.-Nr. 34992</b>

Ø 125 x 22 mm, Körnung 80	<b>Best.-Nr. 34993</b>
Ø 178 x 22 mm, Körnung 40	<b>Best.-Nr. 34908</b>
Ø 178 x 22 mm, Körnung 80	<b>Best.-Nr. 34909</b>



**Blue power**

Speziell für die Bearbeitung von rostfreiem  
Stahl entwickelt, laborgeprüfte Qualität  
*created especially for work on stainless steel,  
continuously controlled in laboratory*

**Typ AS 24 07 BF-ROF**  
für Edelstahl und Stahl in rost- und säurefreier Ausführung,  
mittelhart, eisenarm und sulfatarm, extrem schnell schleifend  
bei höchster Standzeit

**Trennscheiben**  
*cut-off discs*

Ø 115 x 2 x 22 mm	<b>AS BF ROF</b>	<b>Best.-Nr. 34874</b>
Ø 125 x 2 x 22 mm	<b>AS BF ROF</b>	<b>Best.-Nr. 34876</b>
Ø 180 x 2 x 22 mm	<b>AS BF ROF</b>	<b>Best.-Nr. 34877</b>
Ø 230 x 2 x 22 mm	<b>AS BR ROF</b>	<b>Best.-Nr. 34878</b>

**Schrupscheiben**  
*grinding wheels*

Ø 115 x 6 x 22 mm	<b>AS BF ROF</b>	<b>Best.-Nr. 34866</b>
Ø 125 x 6 x 22 mm	<b>AS BF ROF</b>	<b>Best.-Nr. 34867</b>
Ø 180 x 8 x 22 mm	<b>AS BF ROF</b>	<b>Best.-Nr. 34868</b>
Ø 230 x 8 x 22 mm	<b>AS BF ROF</b>	<b>Best.-Nr. 34864</b>

### Alu Star

Speziell für die Bearbeitung von Aluminium, laborgeprüfte Qualität

*created especially for work on aluminium, continuously controlled in laboratory*

#### Typ AS PBF A ALU

universell einsetzbar, extrem schnell schleifend, mittelhart, schnell trennend, lange Standzeit, kein Zusetzen der Scheibe



#### Trennscheiben

*cut-off discs*

Ø 115 x 3 x 22 mm	<b>AS</b>	<b>Best.-Nr. 34910</b>
Ø 125 x 3 x 22 mm	<b>AS</b>	<b>Best.-Nr. 34911</b>
Ø 180 x 3 x 22 mm	<b>AS</b>	<b>Best.-Nr. 34912</b>
Ø 230 x 3 x 22 mm	<b>AS</b>	<b>Best.-Nr. 34913</b>

#### Schrupscheiben

*grinding wheels*

Ø 115 x 6 x 22 mm	<b>AS</b>	<b>Best.-Nr. 34914</b>
Ø 125 x 6 x 22 mm	<b>AS</b>	<b>Best.-Nr. 34915</b>
Ø 180 x 8 x 22 mm	<b>AS</b>	<b>Best.-Nr. 34916</b>
Ø 230 x 8 x 22 mm	<b>AS</b>	<b>Best.-Nr. 34917</b>

### Silver Star

Trenn- und Schrupscheiben in Profiqualität für die Stahlbearbeitung

*Cut-off discs and grinding wheels in professional quality for steel*

#### Typ AS 24 P BF

für Stahl, Stahlbearbeitung und Schweißnähte, mittelhart, schnellschleifend bei guter Standzeit



#### Trennscheiben

*cut-off discs*

Ø 115 x 2,5 x 22 mm	<b>AS</b>	<b>Best.-Nr. 34869</b>
Ø 125 x 2,5 x 22 mm	<b>AS</b>	<b>Best.-Nr. 34871</b>
Ø 180 x 3,0 x 22 mm	<b>A</b>	<b>Best.-Nr. 34872</b>
Ø 230 x 3,0 x 22 mm	<b>A</b>	<b>Best.-Nr. 34873</b>

#### Schrupscheiben

*grinding wheels*

Ø 115 x 6 x 22 mm	<b>AS</b>	<b>Best.-Nr. 34815</b>
Ø 125 x 6 x 22 mm	<b>AS</b>	<b>Best.-Nr. 34825</b>
Ø 180 x 8 x 22 mm	<b>AS</b>	<b>Best.-Nr. 34835</b>
Ø 230 x 8 x 22 mm	<b>AS</b>	<b>Best.-Nr. 34865</b>

#### Typ AS 40 R BF

für Stahlblech, extra dünn, hart, schnell, hohe Standzeit

#### Trennscheiben

*cut-off discs*

Ø 115 x 2,0 x 22 mm	<b>AS</b>	<b>Best.-Nr. 34928</b>
Ø 125 x 2,0 x 22 mm	<b>AS</b>	<b>Best.-Nr. 34929</b>
Ø 180 x 2,0 x 22 mm	<b>AS</b>	<b>Best.-Nr. 34930</b>
Ø 230 x 2,0 x 22 mm	<b>AS</b>	<b>Best.-Nr. 34931</b>

#### TYP 30 TBF

für Stahlblech, Stahlbearbeitung und Schweißnähte hart, schnellschleifend bei guter Standzeit

#### Schrupscheiben

*grinding wheels*

Ø 115 x 6 x 22 mm	<b>AS</b>	<b>Best.-Nr. 34932</b>
Ø 125 x 6 x 22 mm	<b>AS</b>	<b>Best.-Nr. 34934</b>
Ø 180 x 8 x 22 mm	<b>AS</b>	<b>Best.-Nr. 34935</b>
Ø 230 x 8 x 22 mm	<b>AS</b>	<b>Best.-Nr. 34936</b>

**Trenn- und Schruppscheiben, *cut-off discs and grinding wheels***

**A** = Elektrokorund  
*brown fused aluminium oxid*

**AS** = vergütetes Elektrokorund  
*tempered aluminium oxid*



**Golden Star**

Hochwertige Trenn- und Schruppscheiben für die Stahlbearbeitung, aus ausgewählten Rohstoffen hergestellt

*cutting and grinding wheels in highest quality for steel, produced of raw materials*

**Typ AS 30 T 6 BF**

für Stahl, legierten Stahl und Gußeisen

hart, universell einsetzbar, extrem schnell trennend bei höchster Standzeit

**Trennscheiben**

*cut-off discs*

- Ø 115 x 3 x 22 mm
- Ø 125 x 3 x 22 mm
- Ø 180 x 3 x 22 mm
- Ø 230 x 3 x 22 mm

- |           |                        |
|-----------|------------------------|
| <b>AS</b> | <b>Best.-Nr. 34940</b> |
| <b>AS</b> | <b>Best.-Nr. 34941</b> |
| <b>AS</b> | <b>Best.-Nr. 34942</b> |
| <b>AS</b> | <b>Best.-Nr. 34944</b> |

**Schruppscheiben**

*grinding wheels*

- Ø 115 x 6 x 22 mm
- Ø 125 x 6 x 22 mm
- Ø 180 x 8 x 22 mm
- Ø 230 x 8 x 22 mm

- |           |                        |
|-----------|------------------------|
| <b>AS</b> | <b>Best.-Nr. 34945</b> |
| <b>AS</b> | <b>Best.-Nr. 34946</b> |
| <b>AS</b> | <b>Best.-Nr. 34947</b> |
| <b>AS</b> | <b>Best.-Nr. 34948</b> |



**Fiberstar**

Vulkanfiberscheiben für die Stahlbearbeitung

*fibre discs for steel*

**Typ ASE**

für Stahl, Edelstahl, Guß- und Schweißnähte,

kühl schleifend, hohe Standzeit, elektrostatisch gestreut

- |                           |                        |
|---------------------------|------------------------|
| Ø 115 x 22 mm, Körnung 24 | <b>Best.-Nr. 34994</b> |
| Ø 115 x 22 mm, Körnung 40 | <b>Best.-Nr. 34995</b> |
| Ø 115 x 22 mm, Körnung 80 | <b>Best.-Nr. 34996</b> |
| Ø 125 x 22 mm, Körnung 24 | <b>Best.-Nr. 34997</b> |
| Ø 125 x 22 mm, Körnung 40 | <b>Best.-Nr. 34998</b> |
| Ø 125 x 22 mm, Körnung 80 | <b>Best.-Nr. 34999</b> |
| Ø 178 x 22 mm, Körnung 24 | <b>Best.-Nr. 34981</b> |
| Ø 178 x 22 mm, Körnung 40 | <b>Best.-Nr. 34982</b> |
| Ø 178 x 22 mm, Körnung 80 | <b>Best.-Nr. 34983</b> |

**Gummiteller, *rubber disc***

Stützteller für Fiberstar, mit Gewinde M 14, schwarz

*support disc for fibre star*

- Ø 115 mm
- Ø 125 mm

- |                        |
|------------------------|
| <b>Best.-Nr. 34905</b> |
| <b>Best.-Nr. 34906</b> |