

12. Atem- und Gehörschutz - Hitzeschutz - Schutzbekleidung

respiratory and hearing protection - heat protection - welding protection clothes



Atem- und Gehörschutz, Hitzeschutz, Schutzbekleidung

Atemschutz

respiratory protection

Einwegmasken 12. 2
dust masks

Mehrwegmasken und Partikelfilter 12. 3
reusable masks and particulate filters

Einweg-Komplettmasken 12. 4
disposable chemical cartridge half masks

Atemschutzmasken 12. 5
respiratory protection masks

Atemschutzfilter 12. 5
respiratory protection filters

Gehörschutz

hearing protection

Gehörschützer 12. 6
hearing protection

Kapsel-Gehörschützer 12. 7
case ear protection

Hitzeschutz

heat protection

Flammschutzmatten 12. 7/8
flame guard mats

Hitzeschutzplanen 12. 8/9
heat-resistant mats

Hitzeblocker 12. 9
heat-insulation paste

Feuerlöschdecken und Kasten 12. 9/10
flame resistant mats and boxes

Schweißerkissen 12. 10
welding cushion

Schutzbekleidung

welding protection clothes

Schweißerschutzkleidung 12. 11
welding protection clothes

Hitzehandschuhe 12. 12/13
heat-protection gloves

Schweißerschutzjacken 12. 13
welding protection jackets

Schweißerschutzhosen 12. 14
welding protection trousers

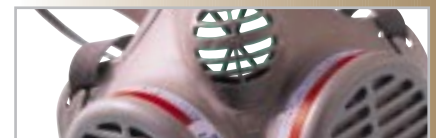
Schweißerschürzen/SIGMA 12. 15/16
welding aprons/SIGMA

Schweißer-Gamaschen/-Armeschoner 12. 16
welding leggins/sleeve guards

Schweißerschutzbekleidung Proban 12. 17
welding protection clothes Proban

Arbeitshandschuhe 12. 18/20
protective cloves

Schweißerhandschuhe 12. 19
welding cloves



Einwegmasken, *disposable masks*



Grobstaubmaske - Mundschützer, *dust mask*

gegen ungiftigen Grobstaub, nicht verwendbar gegen Feinstaub, Gase und Dämpfe, **kein Atemschutzgerät**

for use against non-toxic dusts, no protective device

Best.-Nr. 86500



FFP- Einwegmasken nach EN 149, *FFP disposable masks according to EN 149*

FFP 1 Standard, *without ventex-valve*

Best.-Nr. 865011

FFP 1 mit Klimaventil, *with ventex-valve*

Best.-Nr. 865012

beide geeignet zur Benutzung gegen feste Aerosole und ungiftige Stäube im Umgang mit Grobstäuben

non-toxic dusts

Einsatz bis 4-fach MAK, *4 x OEL*



FFP 2 S Standard, *without ventex-valve*

Best.-Nr. 865013

FFP 2 S mit Klimaventil, *with ventex-valve*

Best.-Nr. 865014

beide geeignet zur Benutzung gegen feste Aerosole von mindergiftigen und krebserzeugenden Stäuben und Rauchen im Umgang mit Hartholz, Glasfasern, Metallbearbeitung, Schweißarbeiten und Kunststoffbearbeitung außer PVC

fine toxic dusts, fumes and water based mists, e.g. working with hardwood, glas fibres and plastic (non PVC), metalworking and welding

Einsatz bis 10-fach MAK, *10 x OEL*

FFP 2 SLD

kann benutzt werden wie FFP 2 S, jedoch zusätzlich auch gegen flüssige Aerosole im Umgang mit Ölnebeln

as FFP 2 S, but with additional protection against non water based mists

Einsatz bis 10-fach MAK, *10 x OEL*

Best.-Nr. 865015



FFP 3 SD

zur Benutzung gegen feste Aerosole von Stäuben und Rauchen im Umgang mit Schwermetallen, biochemischen Stoffen und manchen Hartholzarten

dust, water based mists and fumes, e.g. working with highly toxic metals, biochemical substances

Einsatz bis 30-fach MAK, *30 x OEL*

Best.-Nr. 865016

FFP 3 SLD

kann benutzt werden wie FFP 3 S, jedoch zusätzlich auch gegen flüssige Aerosole im Umgang mit Ölnebeln und anderen Aerosolen, die nicht auf wässriger Basis sind

all dusts, mists and fumes, as FFP 3 S, but in additional protection against all kinds of liquid aerosols

Einsatz bis 30-fach MAK, *30 x OEL*

Best.-Nr. 865017

Serie 4000: Mehrwegmasken, *reusable masks*

nach EN 140 und austauschbare Partikelfilter nach EN 143
according to EN 140 and interchangeable particulate filters according to EN 143

Maskenkörper ohne Filter, *half mask facepiece*

Größe S (klein)	<i>(small)</i>	Best.-Nr. 865021
Größe M (mittel)	<i>(medium)</i>	Best.-Nr. 865022
Größe L (groß)	<i>(large)</i>	Best.-Nr. 865023



Serie 4000 + 5000: austauschbare Partikelfilter, *interchangeable particulate filters for series 4000 + 5000*

nach EN 143, *according to EN 143*

P1

zur Benutzung gegen feste Aerosole von ungiftigen Stäuben im Umgang mit Grobstäuben

for use against non toxic dusts

Einsatz bis 4-fach MAK, *4 x OEL*

Best.-Nr. 865024



P 2 S

zur Benutzung gegen feste Aerosole von mindergiftigen und krebserzeugenden Stäuben und Rauchen im Umgang mit Hartholz, Glasfasern, Metallbearbeitung, Schweißarbeiten und Kunststoffbearbeitung außer PVC

fine toxic ducts, fumes and water based mists e.g. working with hardwood, glass fibres and plastic (non PVC), metalworking and welding

Einsatz bis 10-fach MAK, *10 x OEL*

Best.-Nr. 865025

P 2 SL

zu benutzen wie P 2 S, jedoch zusätzlich auch gegen flüssige Aerosole im Umgang mit Ölnebeln

as P 2 S but in additional protection against non water based mists

Einsatz bis 10-fach MAK, *10 x OEL*

Best.-Nr. 865026

P 3 SL

zur Benutzung gegen feste und flüssige Aerosole im Umgang mit Schwermetallen, biochemischen Stoffen, manchen Hartholzarten und Aerosolen, die nicht auf wässriger Basis sind

all dusts, mists and fumes e.g. working with highly toxic metals, biochemical substance and additional protection against all kinds of liquid aerosols

Einsatz bis 30-fach MAK, *30 x OEL*

Best.-Nr. 865027

Einweg-Komplettmasken, *disposable chemical cartridge half masks*Serie 5000: Einweg-Komplettmasken, *disposable chemical cartridge half masks*nach EN 405, *to EN 405***FFA 1**

Schutz gegen organische Gase und Dämpfe, Siedepunkt > 65°C, Konzentration < 0,1 Vol.%, für den Umgang mit Lösungsmitteln aus Lacken, Farben und Klebstoffen

organic gases and vapours, boiling point >65°C, working with solvents created by mixing paints and adhesives

Einsatz bis 30-fach MAK, 30 x OEL

Best.-Nr. 865031**FFA 1 P 1**

wie FFA 1 und gegen feste und flüssige Aerosole von ungiftigen Stäuben, Einsatzbereich wie FFA 1 und zusätzlich im Umgang mit Grobstäuben

as FFA 1 with additional against non toxic dusts

Einsatz bis 4-fach MAK, bis 30-fach für Gase, 4 x OEL

Best.-Nr. 865032**FFA 1 P2 SL**

wie FFA 1 und gegen feste und flüssige Aerosole von mindergiftigen und krebserzeugenden Stoffen, Einsatzbereich wie FFA 1, jedoch zusätzlicher Schutz vor festen und flüssigen Aerosolen wie bspw. beim Lackieren

as FFA 1 and against fine toxic dusts mists and fumes e.g. paint spraying (not Isocyanats)

Einsatz bis 4-fach MAK, bis 30-fach für Gase, 10 x OEL

Best.-Nr. 865033**FFA 2**

Schutz gegen organische Gase und Dämpfe, Siedepunkt > 65°C, Konzentration < 0,5 Vol.%, Einsatzbereich wie FFA 1, jedoch bis zu höheren Konzentrationen bzw. längeren Einsatzzeiten

organic gases and vapours, boiling point >65°C, as FFA 1 but to higher concentrations or for prolonged use

Einsatz bis 30-fach MAK, 10 x OEL

Best.-Nr. 865034**FFA 2 P2 SL**

wie FFA 2 und gegen feste und flüssige Aerosole von mindergiftigen und krebserzeugenden Stoffen, Einsatzbereich wie FFA 1 P2 SL, jedoch Einsatz für längere Zeit bzw. bis zu höheren Konzentrationen im Gasbereich

as FFA 2 and against dusts, non water based mists and fumes, for use as FFA 1 P2 SL, but to higher concentration levels or for prolonged use (gas filters)

Einsatz bis 4-fach MAK, bis 30-fach für Gase, 10 x OEL

Best.-Nr. 865035**FFA 1 B1 E1 K1**

Mehrbereichsfilter Konzentration < 0,1 Vol.%, geeignet für fast alle Anwendungsbereiche sowie im Umgang mit Säuren, Laugen, Ammoniak und Chlor

organic gases and vapours (boiling point >65°C), inorganic gases, acid gases and ammonia, as FFA 1 but with additional protection against inorganic gases and vapours, acid gases and ammonia

Einsatz bis 30-fach MAK, 10 x OEL

Best.-Nr. 865036**FFA 1 B1 E1 K1 P3 SL**

wie FFA 1 B1 E1 K1 und feste und flüssige Aerosole, Einsatzbereich wie FFA 1 B1 E1 K1, jedoch zusätzlicher Schutz vor festen und flüssigen Aerosolen, wie sie z.B. bei der Schädlingsbekämpfung auftreten

as FFA 1 B1 E1 K1 but in additional protection against dusts, mists and fumes e.g. spraying pesticides

Einsatz bis 30-fach MAK, 10 x OEL

Best.-Nr. 865037

Atemschutz- Halbmaske, *respiratory protection half mask*

zum Schutz gegen verschiedene Gase und Dämpfe,
stabiler Sitz durch Fünfpunkt-kopfhalterung,
Maske ohne Filter

*protection against gases and vapours,
mask without filter*

Best.-Nr. 86560



Atemschutz- Vollsichtmaske, *panoramic fullfacemask*

zum Schutz gegen verschiedene Gase und Dämpfe,
mit Sprechmembrane und beschlagfreier Vollsicht- Polycarbonatscheibe,
Maske ohne Filter

*protection against gases and vapours, with speech diaphragm,
mask without filter*

Best.-Nr. 86555



Atemschutz Filter, *respiratory protection filters*

Atemschutz-Schraub-Filter, *respiratory protection filters*

Die Filter entsprechen EN 141, 143 u. 148
filters according to EN 141, 143 and 148

A2
gegen organische Gase und Dämpfe sowie Lösemittel
in Konzentrationen bis 0,5 Vol.%, Farbe braun, RAL 8001
against inorganic gases, vapours and solvents, brown

Best.-Nr. 86570



B2
gegen anorganische Gase und Dämpfe (z.B. Blausäure und Phosphorwasserstoff)
in Konzentrationen bis 0,5 Vol.%, Farbe grau, RAL 7030
*against inorganic gases and vapours (prussic acid,
phosphorus hydrogen), grey*

Best.-Nr. 86580

E2
gegen Schwefeldioxid in Konzentrationen bis 0,5 Vol.%,
Farbe gelb, RAL 1004
against sulphuric acid, yellow

Best.-Nr. 86590



K2
gegen Ammoniak in Konzentrationen bis 0,5 Vol.%,
Farbe grün, RAL 6001
against ammonia, green

Best.-Nr. 86600

P3
Partikelfilter mit großem Rückhaltevermögen,
MAK- Werte < 0,1 mg/m³
particle filters

Best.-Nr. 86610



A2 / P3
Kombinationsfilter gegen organische Gase und Dämpfe
und gegen Partikel mit großem Rückhaltevermögen
combination filter against organic gases, vapours and particles

Best.-Nr. 86611

Gehörschützer, hearing protection**Per Flex**

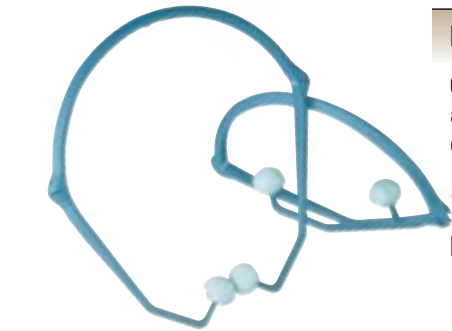
Gehörschützer mit zusammenklappbarem und längenverstellbarem Bügel, im ausgeklappten Zustand arretierbar, wiederverwendbare, austauschbare Stöpsel, kann auf dem Kopf, im Nacken oder unter dem Kinn getragen werden, gelb

frame in length adjustable and can be folded up, yellow

Best.-Nr. 85551

Ersatzstöpsel für Per Flex, spare ear-plugs

Best.-Nr. 855510

**Per Cap**

Gehörschützer mit zusammenklappbarem Bügel, wiederverwendbare, austauschbare Stöpsel, kann auf dem Kopf, im Nacken oder unter dem Kinn getragen werden, türkis

frame can be folded up, turquoise

Best.-Nr. 85550

Ersatzstöpsel für Per Cap, spare ear-plugs

Best.-Nr. 855500

**Jazz-Band**

Komfortabler Gehörschützer aus hochwertigem, leichtem Material, mit zusätzlicher Kordel, ideal bei Arbeiten mit wechselnder Lärmbelastung, wiederverwendbare, waschbare Stöpsel, 1 Paar Ersatzstöpsel und Kordel inklusive, kann unter dem Kinn oder im Nacken getragen werden, bis 23 dB, blau

comfortable hearing protection, lightweight, blue

Best.-Nr. 865050

Ersatzstöpsel für Jazz-band

Best.-Nr. 864950

**Gehörschutzstöpsel im Pocket Pack, ear plugs**

komfortabler Gehörstöpsel mit hohem Dämmwert, 32 dB, 4-Stück.-weise in einer farbigen Dose, hygienisch verpackt

ear plugs, 4 pcs tin

Best.-Nr. 865051

EAR Gehörschutzstöpsel, EAR-ear plugs

aus schallabsorbierendem PU-Schaum, hygienisch verpackt, pro Paar in Kissenpackung

ear plugs pair pack

Best.-Nr. 85560

Taschenpackung

5 Paar

packet

5 pairs

Best.-Nr. 85580

Verteilerbox, distribution box

250 Paar, jedes Paar in Kissenpackung

250 pairs, each pair in package

Best.-Nr. 85570

5 Paar x 50 Päckchen

5 pairs x 50 packages

Best.-Nr. 85590



Kapsel-Gehörschützer, case ear protection

Kapsel-Gehörschützer BILSOM Light, ear-defender BILSOM light

leichter und sehr komfortabler Kapselgehörschützer mit besonders flachen Muscheln und viel Platz für die Ohren, für den täglichen Einsatz, ca. 170 g

light, comfortable, for daily use, ca. 170 g

Best.-Nr. 85620



Kapsel-Gehörschützer BILSOM Pocket, ear-defender BILSOM pocket

zusammenfaltbarer Schützer mit extrem breitem und flachen Kopfbügel, flache Muscheln, ausgezeichnete Dämmwerte, geringes Gewicht

foldable ear-defender; very good attenuation

Best.-Nr. 85630



Schutzhelmkapsel BILSOM, case-ear-protection BILSOM

besonders leichte Allzweckkapsel, Anpressdruck kann individuell eingestellt werden, Kapseln werden mit Hilfe von Adaptern am Helm angebracht, ohne Helm

can be mounted with adaptors to a working helmet, without helmet

Best.-Nr. 85640

Adapter, adaptor

Steckadapter für Helmbefestigung mit Schlitz

Best.-Nr. 85312

Austauschset BILSOM, exchange set BILSOM

passend für 85630 und 85640, bestehend aus: 1 Paar Austaschkissen, 1 Paar Schaumstoffeinlagen, 1 Kopfbügelpolster

Best.-Nr. 85311



Flammschutzmatten, flame guard mats

Flammschutzmatten, flame guard mats

2-lagig konfektioniert, ca. 5 mm dick, anwendbar als Schutz beim Lötten und Schweißen

2-ply, protection when soldering and welding, 5 mm thick

Glas Typ 1000 bis 500°C
aus Glasgewebe, beidseitig alufix beschichtet
glass fabric, both sides alufix coated

300 x 300 mm
330 x 500 mm
500 x 500 mm

Best.-Nr. 934603
Best.-Nr. 934604
Best.-Nr. 934605



Therm Typ 1100 bis 900°C
weiß, *white*

300 x 300 mm
330 x 500 mm
500 x 500 mm

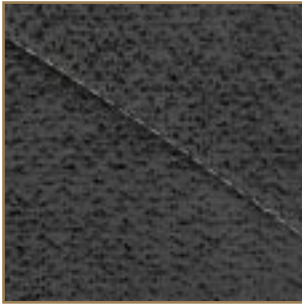
Best.-Nr. 93467
Best.-Nr. 93468
Best.-Nr. 93469



Sil Typ 1250 bis 1100°C
goldbraun, *golden*
300 x 300 mm
330 x 500 mm
500 x 500 mm

Best.-Nr. 934601
Best.-Nr. 934602
Best.-Nr. 934606



Flammschutzmatten/-kissen, *flame guard mats***Flammschutzmatten, *flame guard mats***

Vlies Typ 600 schwarz bis 1000°C
genadelter Kohlenstoffvlies mit Glasgelege

carbon fleece, black
500 x 500 mm
1000 x 1000 mm

Best.-Nr. 934611

Best.-Nr. 934612

Vlies Typ 600 schwarz bis 1000°C
mit zusätzlicher innenliegender Alufolie

with aluminium inside
500 x 500 mm
1000 x 1000 mm

Best.-Nr. 934613

Best.-Nr. 934614

Flammschutzkissen, *flame protection cushion*

Glas Typ 660 bis 500°C
als Löt- und Schweißunterlage mit Einlage aus
Keramikwatte, beidseitig anwendbar, ca. 20 mm dick

for soldering and welding, 20 mm thick
500 x 500 mm
1000 x 1000 mm

Best.-Nr. 93462

Best.-Nr. 93463

Glas Typ 660 bis 1000°C
wie oben, jedoch 50 mm dick

50 mm thick
500 x 500 mm
1000 x 1000 mm

Best.-Nr. 934627

Best.-Nr. 934628

Hitzeschutzplanen, *heat-resistant mats***Hitzeschutzplane, *heat-resistant mat***

Glas Typ 660 bis 500°C
Glasgewebe, einseitig alufix beschichtet, ca. 0,7 mm dick, Rolle 50 m
glass fabric, one side alufix-coated, 0,7 mm thick, 50 m per roll

Bahnbreite 1000 mm, *width 1000 mm*
Bahnbreite 1500 mm, *width 1500 mm*

Best.-Nr. 93411

Best.-Nr. 934616

Fertiggrößen mit gesäumten Schnittkanten
sizes with folded edges

1000 x 1000 mm
1000 x 1500 mm
1000 x 2000 mm
2000 x 2000 mm
2000 x 3000 mm
3000 x 3000 mm

Best.-Nr. 93412

Best.-Nr. 93413

Best.-Nr. 93414

Best.-Nr. 93415

Best.-Nr. 93417

Best.-Nr. 93416

Glas Typ 1000 bis 600°C
Glasgewebe, beidseitig alufix beschichtet, robuste Ausführung, ca. 1,5 mm dick
glass fabric, both sides alufix-coated, 1,5 mm thick

Rolle 50 m, *50 m per roll*
Bahnbreite 1000 mm, *width 1000 mm*
Bahnbreite 1500 mm, *width 1500 mm*

Best.-Nr. 93421

Best.-Nr. 934618

Fertiggrößen mit gesäumten Schnittkanten
sizes with folded edges

1000 x 1000 mm
1000 x 1500 mm
1000 x 2000 mm
2000 x 2000 mm
2000 x 3000 mm
3000 x 3000 mm

Best.-Nr. 93431

Best.-Nr. 93441

Best.-Nr. 93442

Best.-Nr. 93451

Best.-Nr. 93452

Best.-Nr. 93461

Hitzeschutzplane, *heat-resistant mat*

Therm Typ 1100 weiß bis 900°C
ca. 1,6 mm dick, Rolle 50 m
1,6 mm thick, 50 m per roll

Bahnbreite 1000 mm, *width 1000 mm*

Fertiggrößen, *sizes*

1000 x 1000

1000 x 1500

1000 x 2000

2000 x 2000

2000 x 3000

3000 x 3000

Best.-Nr. 934620

Best.-Nr. 934621

Best.-Nr. 934622

Best.-Nr. 934623

Best.-Nr. 934624

Best.-Nr. 934625

Best.-Nr. 934626



Sil Typ 1250 goldbraun bis 1100°C
900 mm breit, Rolle 50 m
golden, width 900 mm, 50 m per roll

Fertiggrößen, *sizes*

900 x 2000 mm

1800 x 2000 mm

1800 x 3000 mm

2700 x 2000 mm

2700 x 3000 mm

Best.-Nr. 93471

Best.-Nr. 93472

Best.-Nr. 93473

Best.-Nr. 934633

Best.-Nr. 934634

Best.-Nr. 934635



Weitere Größen nach Wunsch, *further sizes on request*

Hitzeblocker-Isolierpaste, *heat-insulation paste*

frei von gesundheitsschädlichen Stoffen, asbestfrei, verhindert das Weiterleiten von Schweiß- und Löt-hitze im Metall bis 4000°C

without asbestos, stops welding and soldering heat up to 4000°C, pail

1,0 kg Eimer

2,5 kg Eimer

5,0 kg Eimer

Best.-Nr. 92980

Best.-Nr. 92981

Best.-Nr. 92982



Feuerlöschdecken, *flame resistant mats*

Feuerlöschdecke, *flame resistant mat*

nach DIN 14155, *according to DIN 14155*

Format 1600 x 2000 mm, ca. 440 g/m², Glasgewebe, hochbauschichtiges Material, in roter PVC-Tasche mit Kennung "Löschdecke", 2 Griffaschen

size 1600 x 2000 mm, 440 g/m², glass fabric, in red PVC bag

Best.-Nr. 93500



Feuerlöschdecke, *flame resistant mat*

nach DIN 14155, *according to DIN 14155*

Format 1600 x 2000 mm, ca. 700 g/m², 100% Schurwolle, grau meliert, flammhemmend imprägniert, in roter PVC-Tasche mit Kennung "Löschdecke", 2 Griffaschen

size 1600 x 2000 mm, 700 g/m², 100% wool, grey, flame retardant, in red PVC bag

Best.-Nr. 93600



Feuerlöschdecken, *flame resistant mats***Feuerlöschdecke, *flame resistant mat***geprüft nach DIN EN1869, *according to DIN EN 1869*

aus RIMAGGlas Gewebe Type 450, beidseitig silikonbeschichtet, gefaltet und verpackt in einer roten Kunststofftasche

*glass fabric, white, both sides silicon-coated, in red plastic bag*1000 x 1000 mm
1200 x 1800 mm**Best.-Nr. 93610**
Best.-Nr. 93620**Feuerlöschdecke, *flame resistant mat***geprüft nach DIN EN1869, *according to DIN EN 1869*

aus RIMAGGlas Gewebe Type 450, weiß, gefaltet und verpackt in roter Kunststofftasche mit Aufhängung

*glass fabric, white, in red plastic bag*1000 x 1000 mm
1200 x 1800 mm**Best.-Nr. 936101**
Best.-Nr. 936201**Feuerlöschkasten - groß, *box for flame resistant mat - big***

aus Metall, Farbe rot, mit Abdeckplatte und Griffleiste, B 305 x H 330 x T 295 mm

Best.-Nr. 93702**Feuerlöschkasten, *box for flame resistant mat***

aus Metall, Farbe rot, mit Drehverschluß B 315 x H 305 x T 155 mm

Best.-Nr. 93701**Schweißerkissen, *welding cushions*****Schweißerkissen, *welding cushion***aus Spaltleder, gefüllt
split-leather, filled

Größe 50 x 50 x 5 cm

Best.-Nr. 93800aus Narbenleder, gefüllt
grained cowhide, filled

Größe 50 x 50 x 5 cm

Best.-Nr. 93900aus Baumwoll-Segeltuch
cotton

Größe 40 x 40 x 4 cm

Best.-Nr. 93910**Die genannten Temperaturangaben sind ca.-Werte und ersetzen keinen praxisnahen Versuch, den wir grundsätzlich empfehlen.*****The temperatures indicated are approximate values, and are no substitute for those obtained by practical experience which is absolutely essential.***

Schweißerschutzkleidung, *welding protection clothes*

gegen Strahlungshitze, *against radiant heat*

aus Aramidgewebe mit Alufolie metallisiert,
bis ca. 1000°C

aramid fabric with aluminium, up to 1000°C

Armschoner (Paar), *sleeve guards (pair)*

mit Gummizug an den Enden,
mit Baumwollfutter, ca.350-400 mm lang

with elastic band, with cotton inside, length 350-400 mm

Best.-Nr. 91930

Schürze, *apron*

mit Brustlatz und Bändern, gefüttert mit
flammhemmend imprägniertem Baumwollfutter,
1000 mm lang, 800 mm breit

flame retardant cotton inside, 1000 mm long, 800 mm wide

Best.-Nr. 91830

Gamaschen (Paar), *leggings (pair)*

mit Riemen und Schnallen bis zum Knie,
gefüttert mit flammhemmend imprägniertem
Baumwollfutter, ca. 400 mm lang

*with straps and buckles up to the knee, flame
retardant cotton inside, 400 mm long*

Best.-Nr. 91932



Schweißerschutzkleidung, *welding protection clothes*

gegen Kontakthitze, *against contact heat*

aus Aramid-Gewebe, Farbe gelb, einsetzbar bis
450°C, kurzfristig auch darüber, nicht brennbar

aramid fabric, yellow, up to 450°C, not inflammable

Armschoner (Paar), *sleeve guards (pair)*

mit Gummizug an den Enden,
mit Baumwollfutter, ca.350-400 mm lang

with elastic band, with cotton inside, length 350-400 mm

Best.-Nr. 91991

Schürze, *apron*

mit Brustlatz und Bändern, gefüttert mit
flammhemmend imprägniertem Baumwollfutter,
1000 mm lang, 800 mm breit

flame retardant cotton inside, 1000 mm long, 800 mm wide

Best.-Nr. 91992

Gamaschen (Paar), *leggings (pair)*

mit Riemen und Schnallen bis zum Knie,
gefüttert mit flammhemmend imprägniertem
Baumwollfutter, ca. 400 mm lang

*with straps and buckles up to the knee, flame
retardant cotton inside, 400 mm long*

Best.-Nr. 91993



Hitzehandschuhe, heat protection gloves**Hitzehandschuh, heat protection glove**

geeignet gegen Kontakthitze, geprüft nach EN 407
against contact heat, tested to EN 407

Fausthandschuhe, mitten

beidseitig tragbar, mit hochwertigem Kevlargarn vernäht,
 durch zusätzliches Wollzwischenfutter und Baumwollinnenfutter
 hervorragende Isolierung, nicht brennbar

*both sides wearable, with wool and cotton inside,
 very good insulation, not inflammable*

Aramidgewebe Typ 650, gelb, bis 500°C

aramid fabric, yellow

350 mm lang

430 mm lang

Best.-Nr. 90120

Best.-Nr. 90130

Preoxgewebe Typ 530, grün, bis 600°C

preox fabric, green

350 mm lang

430 mm lang

600 mm lang

Best.-Nr. 90131

Best.-Nr. 90132

Best.-Nr. 90133

**3-Fingerhandschuh, 3-finger-glove**

einseitig tragbar, mit zusätzlichem Woll-
 zwischenfutter, innen Baumwollfutter

wearable on one side, with wool and cotton inside

Aramidgewebe Typ 650, gelb, bis 500°C

aramid fabric, yellow

350 mm lang

430 mm lang

Best.-Nr. 90141

Best.-Nr. 90142

Preoxgewebe Typ 530, grün, bis 650°C

preox fabric, green

350 mm lang

430 mm lang

600 mm lang

Best.-Nr. 90151

Best.-Nr. 90150

Best.-Nr. 90152

**5-Fingerhandschuh, 5-finger-glove**

einseitig tragbar, mit zusätzlichem Woll-
 zwischenfutter, innen Baumwollfutter

wearable on one side, with wool and cotton inside

Aramidgewebe Typ 650, gelb, bis 500°C

aramid fabric, yellow

350 mm lang

430 mm lang

600 mm lang

Best.-Nr. 90143

Best.-Nr. 90144

Best.-Nr. 90145

Preoxgewebe Typ 530, grün, bis 650°C

preox fabric, green

350 mm lang

430 mm lang

Best.-Nr. 90149

Best.-Nr. 90140



Hitzehandschuh, heat protection glove

geeignet gegen Strahlungshitze bis 1000°C,
außen mit Alufolie metallisiert, geprüft nach EN 407
against radiant heat up to 1000°C, aluminium outside, tested to EN 407

5-Fingerhandschuh, 5-finger-glove

einseitig tragbar, innen Baumwollfutter
wearable on one side, with cotton inside

Glasgewebe, glas fabric Typ 850 Alfol

350 mm lang
430 mm lang

Best.-Nr. 90160
Best.-Nr. 90169

Glasgewebe, glas fabric Typ 850 Alfol

Innenhand aus robustem Hitzeleder, abrieb- und schnittfest, hohe Fingerfertigkeit

robust leather on the inside

350 mm lang
430 mm lang

Best.-Nr. 90165
Best.-Nr. 90166



Hitzehandschuh aus Leder, heat protection glove made of leather

5-Finger, Chromspaltleder, 5-fingers, chrom split leather

hitzebeständig bis 300°C,
braun, 350 mm lang

Best.-Nr. 90100

5-Finger, Chromspaltleder mit zusätzlicher Baumwollfütterung

5-fingers, chrom split leather with wool and cotton inside

Best.-Nr. 90102

3-Finger, Chromspaltleder, 3-fingers, chrom split leather

hitzebeständig bis 300°C,
braun, 350 mm lang

Best.-Nr. 90110



Schweißerschutzjacken, welding protection jackets

hochwertiges Leder bietet optimalen Schutz beim Schweißen

Schweißerschutzjacke Top-Qualität nach EN 470-1, welding jacket top-quality

aus festem, weichem Chromnarbenleder, vorn mit verdeckter Druckknopfleiste,
1 Außentasche mit Druckknopf und Patte, 1 Innentasche mit Patte,
Armbund mit 2 Druckknöpfen, Ärmel am Ellbogen mit Verstärkung
und an der Schulter mit Doppelnäht befestigt, aufstellbarer Klappkragen,
Kevlarzwirn

made of chrome grained cowhide

Größe 48	Best.-Nr. 921048	Größe 56	Best.-Nr. 921056
Größe 50	Best.-Nr. 921050	Größe 58	Best.-Nr. 921058
Größe 52	Best.-Nr. 921052	Größe 60	Best.-Nr. 921060
Größe 54	Best.-Nr. 921054	Größe 62	Best.-Nr. 921062

Schweißerschutzjacke Standard, welding jacket standard

aus Chromnarbenleder, ca. 1,2 mm dick, vorne mit verdeckter
Druckknopfleiste, 1 Innentasche, Klappkragen, Armbund mit Druckknopf,
Ärmel doppelt eingenäht, Kevlarzwirn

made of chrome grained cowhide

Größe 48	Best.-Nr. 92348	Größe 56	Best.-Nr. 92356
Größe 50	Best.-Nr. 92350	Größe 58	Best.-Nr. 92358
Größe 52	Best.-Nr. 92352	Größe 60	Best.-Nr. 92360
Größe 54	Best.-Nr. 92354	Größe 62	Best.-Nr. 92362



Schweißerschutzhosen, *welding protection trousers*



Schweißerschutz-Latzhose Top-Qualität, *welding trousers with bib top-quality*

aus festem, weichem Chromnarbenleder,
 1 Innentasche mit Reißverschluß und Druckknöpfen,
 2 Seitenelektrodentaschen, Fußende mit Druckknöpfen
 zum leichten Anziehen, Hosenschlitz mit 2 Druckknöpfen,
 auf beiden Seiten mit Reißverschluß und Druckknöpfen
 zum Anziehen zu öffnen, Riemen mit kräftigen Schnallen

made of chrome grained cowhide

Größe 48	Best.-Nr. 921148	Größe 56	Best.-Nr. 921156
Größe 50	Best.-Nr. 921150	Größe 58	Best.-Nr. 921158
Größe 52	Best.-Nr. 921152	Größe 60	Best.-Nr. 921160
Größe 54	Best.-Nr. 921154	Größe 62	Best.-Nr. 921162

Schweißerschutz-Latzhose Standard, *welding trousers with bib standard*

aus Chromnarbenleder mit Brustlatz,
 verdeckte Druckknöpfe beim Schlitz,
 zum Anziehen einseitig durch Druckknöpfe zu öffnen,
 Riemen mit kräftigen Schnallen

made of chrome grained cowhide

Größe 48	Best.-Nr. 92548	Größe 56	Best.-Nr. 92556
Größe 50	Best.-Nr. 92550	Größe 58	Best.-Nr. 92558
Größe 52	Best.-Nr. 92552	Größe 60	Best.-Nr. 92560
Größe 54	Best.-Nr. 92554	Größe 62	Best.-Nr. 92562

Schweißerschutz-Bundhose Top-Qualität, *welding trousers top-quality*

aus festem, weichem Chromnarbenleder,
 mit Gürtelschlaufen, Seitenelektrodentaschen,
 2 Druckknöpfe am Hosenschlitz,
 Kevlarzwirn

made of chrome grained cowhide

Größe 48	Best.-Nr. 921248	Größe 56	Best.-Nr. 921256
Größe 50	Best.-Nr. 921250	Größe 58	Best.-Nr. 921258
Größe 52	Best.-Nr. 921252	Größe 60	Best.-Nr. 921260
Größe 54	Best.-Nr. 921254	Größe 62	Best.-Nr. 921262



Schweißerschutz-Bundhose Standard, *welding trousers standard*

aus Chromnarbenleder,
 mit Gürtelschlaufen, 2 Druckknöpfe
 am Hosenschlitz, Kevlarzwirn

made of chrome grained cowhide

Größe 48	Best.-Nr. 921348	Größe 56	Best.-Nr. 921356
Größe 50	Best.-Nr. 921350	Größe 58	Best.-Nr. 921358
Größe 52	Best.-Nr. 921352	Größe 60	Best.-Nr. 921360
Größe 54	Best.-Nr. 921354	Größe 62	Best.-Nr. 921362

Schweißerschutz Top-Qualität nach EN 470-1, welding protection top-quality

aus festem, weichem Volleder, mit abknöpfbare Schürze

made of cowhide, with buttoned apron

Größe 48	Best.-Nr. 921448	Größe 56	Best.-Nr. 921456
Größe 50	Best.-Nr. 921450	Größe 58	Best.-Nr. 921458
Größe 52	Best.-Nr. 921452	Größe 60	Best.-Nr. 921460
Größe 54	Best.-Nr. 921454	Größe 62	Best.-Nr. 921462

Ersatzschürze für SIGMA-Volleder

spare apron for SIGMA cowhide

(bitte Größe angeben)

Best.-Nr. 927701

Schweißerschutz Standard, welding protection standard

aus Chromnarbenleder mit abknöpfbare Schürze

made of chrome grained cowhide, with buttoned apron

Größe 48	Best.-Nr. 92748	Größe 56	Best.-Nr. 92756
Größe 50	Best.-Nr. 92750	Größe 58	Best.-Nr. 92758
Größe 52	Best.-Nr. 92752	Größe 60	Best.-Nr. 92760
Größe 54	Best.-Nr. 92754	Größe 62	Best.-Nr. 92762

Ersatzschürze für SIGMA-Chromnarbenleder

spare apron for SIGMA chrome grained cowhide

(bitte Größe angeben)

Best.-Nr. 92770



Schweißerschürzen, welding aprons

Schürze mit Brustlatz, apron with bib

70 cm lang

aus Chromspaltleder, 80 cm breit

chrome split leather

Best.-Nr. 91790

aus Chromnarbenleder, 80 cm breit

chrome grained cowhide

Best.-Nr. 91791

100 cm lang

aus Chromspaltleder, 80 cm breit

chrome split leather

Best.-Nr. 91800

aus Chromnarbenleder, 80 cm breit, natur

chrome grained cowhide, natural

Best.-Nr. 91810

aus Chromnarbenleder, 80 cm breit, farbig

chrome grained cowhide, coloured

Best.-Nr. 918101



Halbschürze ohne Brustlatz, apron without bib

60 cm lang, 70 cm breit

aus Chromspaltleder

chrome split leather

Best.-Nr. 91770

aus Chromnarbenleder

chrome grained cowhide

Best.-Nr. 91780

Schweißerschürzen, *welding aprons*



Segeltuchschürze, *apron made of canvas*

mit Brustlatz, 100 cm lang,
80 cm breit, rotbraun
mit Bauchverstärkung

*with bib, red-brown, 100 cm long, 80 cm wide,
with reinforcement*

Best.-Nr. 91820

Segeltuchschürze, *apron made of canvas*

wie oben, jedoch mit Bauchverstärkung aus Spaltleder

with reinforcement made of split leather

Best.-Nr. 91829

Schweißer-Gamaschen / Armschoner, *welding leggins / sleeve guards*



Schweißer-Gamaschen (Paar), *welding leggins*

mit Lederriemenverschluß
with leather straps

aus Chromspaltleder, 35 cm hoch
chrome split leather

Best.-Nr. 91900

aus Chromnarbenleder, 35 cm hoch
chrome grained cowhide

Best.-Nr. 91920



Schweißer-Armschoner (Paar), *sleeve guards*

aus Chromspaltleder
mit beidseitigem Gummizug
chrome split leather, with elastic band

Best.-Nr. 91909

aus Chromspaltleder
mit Schlaufe
chrome split leather, with buckles

Best.-Nr. 91910

aus Chromnarbenleder
mit Schlaufe
chrome grained cowhide, with buckles

Best.-Nr. 91911

aus Chromnarbenleder
mit beidseitigem Gummizug
chrome grained cowhide, with elastic band

Best.-Nr. 91912

Schweißerschutzkleidung Proban, *welding protection clothes Proban*

Jacke, *jacket*

mit Umlegekragen und verdeckter Druckknopfleiste, 2 Seitentaschen, 1 Brustaußentasche, Ärmelbund mit Druckknöpfen, Hauptnähte doppelt genäht

Bundhose, *trousers*

Rundbund mit Knopfverschluß, Gürtelschlaufen, eingesetzte Seitentaschen, 1 Gesäßtasche, 1 Meterstabs tasche, Hauptnähte doppelt genäht

Latzhose, *trousers with bib*

mit Brustlatztasche mit Messing-Reißverschluß, hoher Nierenschutz, Träger mit Gummi-Zwischenstück und Messingschnallen, 2 eingesetzte Seitentaschen, 1 Gesäßtasche, 1 Meterstabs tasche, Hauptnähte doppelt genäht



Zwirndoppelpilot

100% Baumwolle, ca. 420 g/m², schwer entflammbar, linksseitig geraucht, Farbe grau

100% cotton, ca. 420g/m², flame retardand, grey

Jacke, *jacket*

Größe 48	Best.-Nr. 92950
Größe 50	Best.-Nr. 92940
Größe 52	Best.-Nr. 92941
Größe 54	Best.-Nr. 92942
Größe 56	Best.-Nr. 92943
Größe 58	Best.-Nr. 92944
Größe 60	Best.-Nr. 92939

Bundhose, *trousers*

Größe 48	Best.-Nr. 92955
Größe 50	Best.-Nr. 92945
Größe 52	Best.-Nr. 92946
Größe 54	Best.-Nr. 92947
Größe 56	Best.-Nr. 92948
Größe 58	Best.-Nr. 92949
Größe 60	Best.-Nr. 92938

Latzhose, *trousers with bib*

Größe 48	Best.-Nr. 92956
Größe 50	Best.-Nr. 92960
Größe 52	Best.-Nr. 92961
Größe 54	Best.-Nr. 92962
Größe 56	Best.-Nr. 92963
Größe 58	Best.-Nr. 92964
Größe 60	Best.-Nr. 92965

Kettsatin

100% Baumwolle, ca. 320 g/m², schwer entflammbar, Farbe grau

100% cotton, ca. 320 g/m², flame retardand, grey

Jacke, *jacket*

Größe 48	Best.-Nr. 92970
Größe 50	Best.-Nr. 92971
Größe 52	Best.-Nr. 92972
Größe 54	Best.-Nr. 92973
Größe 56	Best.-Nr. 92974
Größe 58	Best.-Nr. 92975

Bundhose, *trousers*

Größe 48	Best.-Nr. 92976
Größe 50	Best.-Nr. 92977
Größe 52	Best.-Nr. 92978
Größe 54	Best.-Nr. 92979
Größe 56	Best.-Nr. 92983
Größe 58	Best.-Nr. 92984

Latzhose, *trousers with bib*

Größe 48	Best.-Nr. 92985
Größe 50	Best.-Nr. 92986
Größe 52	Best.-Nr. 92987
Größe 54	Best.-Nr. 92988
Größe 56	Best.-Nr. 92989
Größe 58	Best.-Nr. 92990

Schweißerschutzbekleidung, *welding protection clothes*



Einweg-Arbeitsschutzanzug, *disposable protection overall*

Overall aus PRO-Popeline mit doppel-läufigem Reißverschluss, Kapuze, Arm- und Beingummis, antistatisch, hohe Reißfestigkeit, atmungsaktiv

Größe M
Größe L
Größe XL
Größe XXL

Best.-Nr. 92951
Best.-Nr. 92952
Best.-Nr. 92953
Best.-Nr. 92954

Arbeitshandschuhe, *protective gloves*



5-Finger-Arbeitshandschuh TOP, *5-fingers protective gloves TOP*

aus Rindsvolleder mit Textilgewebe, gefüttert
made of cowhide, with textile fabric, with lining

Best.-Nr. 90010



5-Finger-Arbeitshandschuhe, *5-fingers protective gloves*

aus Schweinsnarbenleder mit Textilgewebe, 88 PASA, gefüttert
made of grained pig leather; 88PASA, with lining

Best.-Nr. 90020



aus Schweinsleder, 88 PBSA, ungefütert, geschliffen
made of pig leather; 88 PBS, without lining

Best.-Nr. 90021

Schweißerhandschuhe, *welding gloves*



3-Finger-Schweißerhandschuhe, *3-fingers welding gloves*

aus geschmeidigem Rindnarben/Chromspaltleder,
mit langer Stulpe, ca. 35 cm lang
made of cowhide/chrome split leather; with gauntlet, 35 cm long

Best.-Nr. 90030

aus kräftigem und weichem Rindnarben-
leder, mit Stulpe aus Chromspaltleder, ca. 35 cm lang
*made of cowhide, with gauntlet made of chrome
split leather; 35 cm long*

Best.-Nr. 90040

5-Finger-Schweißerhandschuhe, *5-fingers welding gloves*

aus geschmeidigem Chromspaltleder,
mit Stulpe, ca. 35 cm lang

made of chrome split leather, with gauntlet, 35 cm long

Best.-Nr. 90050

aus kräftigem und weichem Rindnarbenleder, Stulpe und
Handrücken aus Chromspaltleder, ca. 35 cm lang

*made of cowhide, gauntlet and back of the hand,
made of chrome split leather, 35 cm long*

Best.-Nr. 90060

ganz aus kräftigem und weichem Rindnarbenleder,
mit Stulpe, ca. 35 cm lang

made of grained cowhide, with gauntlet, 35 cm long

Best.-Nr. 90070



5-Finger-Handschuh, *5-fingers welding gloves*

Handfläche aus geschmeidigem Rindnarbenleder, innen komplett
mit flauschigem Molton abgefüttert, Stulpe innen mit kräftigem
Segeltuchfutter, Gesamtlänge 35 cm, gelb/beige

made of grained cowhide, with lining, with gauntlet, 35 cm long, yellow/beige

Best.-Nr. 90079

ganz aus weichem Nappaleder, sehr feinfühlig, mit langer
Chromspaltlederstulpe, ca. 35 cm lang

made of nappa leather, with gauntlet made of chrome split leather, 35 cm long

Größe 9

Größe 10

Größe 11

Best.-Nr. 90089

Best.-Nr. 90080

Best.-Nr. 90081

ganz aus weichem Nappaleder, sehr feinfühlig, ohne Stulpe

made of nappa leather, without gauntlet

Größe 9

Größe 10

Größe 11

Best.-Nr. 90099

Best.-Nr. 90090

Best.-Nr. 90091



Säureschutz, *acid protection*

5 Finger-Säure-Schutzhandschuh, *5-fingers acid gloves*

Petroben, beständig gegen Säure, Öle, Benzin, etc.

30 cm lang, *long*

35 cm lang, *long*

Best.-Nr. 90185

Best.-Nr. 90190



Industrieschürze Säuro, *acid apron*

grau, 110 cm lang, 90 cm breit, doppelseitige Spezialbeschichtung,
gegen Säure, Öle, Benzin

Best.-Nr. 91821



Original BEST®-Arbeits- und Säurehandschuhe, *working and acidproof gloves, Original BEST®***Nitri Pro 7066-10**

für allg. Metallverarbeitung mit Gefahr von Schnittverletzungen, mittlere Montageeinsätze, Sicherheitsstulpe, teilbeschichtet, Farbe: blau
suitable for use in general metal processing when there is a danger of cutting injuries, with gauntlet, part-coated, colour: blue

Größe, size 10 **Best.-Nr. 89991****Answer P2735-10**

für allg. Fabrikarbeiten mit gutem Tastgefühl, Handrücken perforiert
suitable for general factory work, good tactual sense, back of the hand perforated

Größe, size 10 **Best.-Nr. 89992****Nitri Flex 4000 P**

für Materialtransport, Arbeiten mit Stichgefahr, teilbeschichtet, Strickbund
suitable for material transport operations when there is a danger of stabbing injuries, part-coated, knitted cuff

Größe, size 8 **Best.-Nr. 899938**Größe, size 9 **Best.-Nr. 899939**Größe, size 10 **Best.-Nr. 899930****KGP 960**

atmungsaktiver Handschuh für trockene Montage oder Wartungsarbeiten, Verpackung oder Transport

*suitable for dry assembly, maintenance, packing or transporting operations*Größe, size 8 **Best.-Nr. 899948**Größe, size 10 **Best.-Nr. 899940****Ultraflex Nitrile 22 R**

für chemische Arbeiten mit Gefahr von Schnittverletzung, Schutzstulpe, ganz beschichtet, 300 mm lang

*suitable for work with chemicals when there is a danger of cutting injuries, with gauntlet, completely coated, 300 mm long*Größe, size 10 **Best.-Nr. 89995****Nitri-Solve 730, velourisiert,**

Handschuh mit guten chem. Eigenschaften für Batteriesäure oder Reinigungsarbeiten mit Lösungsmitteln, zusätzlich geeignet für Nahrungsmittel 330 mm lang, 0,38 mm dick

*glove with good chemical properties when in contact with battery acid or solvents, also suitable for handling food, 330 mm long, 0,38 mm thick*Größe, size 8 **Best.-Nr. 899968**Größe, size 10 **Best.-Nr. 899960****Strapper 2796**

für Kältebereiche (Winter- oder Kühlhäuser) mit mech. Beanspruchung, für Staplerfahrer

*suitable for working in cold areas (cold stores), also for forklift-truck drivers*Größe, size 10 **Best.-Nr. 89997****Insulated Neoprene 6781-R**

für flüssige Gefahrenbereiche mit Chemie, in Verbindung mit Hitze bis ca. 160°C
for working in danger areas with liquid chemicals, in conjunction with heat up to 160°C

Größe, size 10 **Best.-Nr. 89998****N-DEX 7005®**

Nitril-Einweghandschuh für Kleinteilmontage, bei leichten mech. Beanspruchungen in Verbindung mit Öl, Fett oder Benzin, puderarm, 100 Stück per Dispenser

*disposable Nitril glove, suitable for small parts assembly and when in contact with oil, grease or petrol, 100 pcs/dispenser*Größe, size M **Best.-Nr. 899908**Größe, size L **Best.-Nr. 899909**