

-
- 6 UP Inverter HM-Serie 4.01.
 - 6 UP Stromquellen 4.02.
 - 6 UP Traktoren 4.03.
 - 6 UP Zubehör 4.04.
 - 6 Automatenträger 4.05.
 - 6 Pulverrückführung 4.06.

UP-Inverter-Stromquelle HM-Serie

Eigenschaften

- UP-Schweißen, E-Hand-Schweißen und Fugenhobeln
- Dank der automatischen Einstellung des Lichtbogendrucks, ist der elektrische Lichtbogen stabil
- Die Stromquelle kann Fugenhobeln und Handschweißen gleichzeitig.

Anwendungsbereiche

- Flachnahtschweißen und Kehlnahtschweißen in flacher Position ($<10^\circ$)
- Geeignet für niedrig legierten Stahl, Edelstahl, hitzebeständige Legierungen und Panzerstahl

Parameter

Model	HM-630	HM-1000	HM-1250
Netzspannung	AC 400V/ 50 Hz		
Nennleistung (KVA)	33	52	65
Stromeinstellungsbereich (A)	60 - 630	100 - 1000	120 - 1250
Spannungseinstellbereich (V)	24 - 44		
Leerlaufspannung	75 - 85		75 - 91
Drahtdurchmesser (mm)	2 - 4	2 - 5	2 - 6
Einschaltdauer	60%		
Effektivität	89%		
Isolierklasse	F		
Schutzklasse	IP21		
Gewicht Stromquelle (kg)	60	85	95
Gewicht Traktor (kg)	54		
Maße (mm)	650 x 410 x 500	820 x 600 x 550	820 x 600 x 550
Artikelnummer	71802010	71802020	71802030

Lieferumfang

- Stromquelle
- Schweißtraktor
- 10m Kabelsatz



AC UP-Stromquelle für Tandem-Schweißtraktor



Eigenschaften

- Thyristorgesteuert / AC-Schweißstrom
- Schutzfunktionen wie Überhitzungsschutz, Überstromschutz, Über- und Unterspannungsschutz machen das Gerät sehr sicher und verlässlich.
- Kompensationsfunktion für Spannungsschwankungen.
- Multi-Ausgabenkennlinie: anwendbar bei UP, Fugenhobeln, Elektroschlackeschweißen.
- Verwendet als Tandem-Lichtbogen oder Multi-Lichtbogen Stromquelle

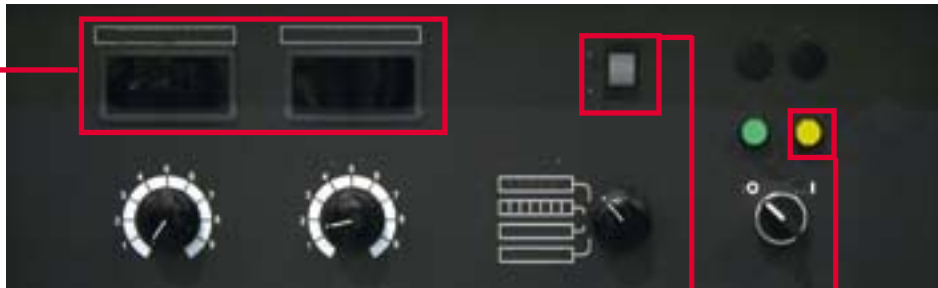
Parameterliste:

Model	BXL5-1250
Nennspannung	AC380/ AC415/ AC440 (wählbar)
Anzahl Phasen	Einphasig
Frequenz (Hz)	50/60
Nennleistung (KVA)	88
Nennleerlaufspannung (V)	86
Ausgangsstrom (A)	AC 250-1250
Nenneinschaltdauer (%)	60
Isolierungsklasse	H
Maße lxbxh (mm)	1000x650x1100
Gewicht (kg)	520



BXL5-1250

DC UP-Stromquelle



Eigenschaften

- Thyristorgesteuerte Stromquelle / DC-Schweißstrom
- Schutzfunktionen wie Überhitzungsschutz, Überstromschutz, Über- und Unterspannungsschutz machen das Gerät sehr sicher und verlässliche.
- Abdeckung schützt vor dem Eindringen von Staub.
- Kompensationsfunktion für Spannungsschwankungen.
- Multi-Ausgabenkennlinie: anwendbar bei UP, Fugenhobeln, Elektroschlackeschweißen, E-Handschweißen.
- Voreinstellungsfunktion für Schweißstrom macht das Arbeiten angenehmer.

Parameterliste:

Model	ZD5-630B	ZD5-1000B	ZD5-1250B	ZD5-1600B
Nennspannung	AC380/ AC415/ AC440 (wählbar)			
Anzahl Phasen	3-Phasen			
Frequenz (Hz)	50/60			
Nennleistung (KVA)	40	68	88	120
Nennleerlaufspannung (V)	68	71	72	76
Ausgangsstrom (A)	DC 100-630	DC 200-1000	DC 250-1250	DC 300-1600
Nenneinschaltdauer (%)	100			
Isolierungsklasse	H			
Maße lxbxh (mm)	880x580x900	980x670x1000	980x670x1000	1080x780x930
Gewicht (kg)	320	480	510	610
	71802250	71802257	71802264	71802271

Verbindungstypen

Vorder- und Seitenansicht



Verbinden mit hängendem UP-Kopf



Verbindung mit Schweißtraktor



Verbinden zum Fugenhobeln / manuellen Schweißen



Leichter UP-Traktor

Eigenschaften

- Voreingestellter Schweißstrom, Schweißspannung und Schweißgeschwindigkeit.
- Kleines Gehäuse und geringes Gewicht
- Ausgelegt für 1,6 2,0 2,4 Draht als 20kg Spule
- Ausgerüstet mit der ZD5-630B Stromquelle
- Geeignet für Flach- und Kehlnahtschweißen auf dünnen und mittleren Blechen.

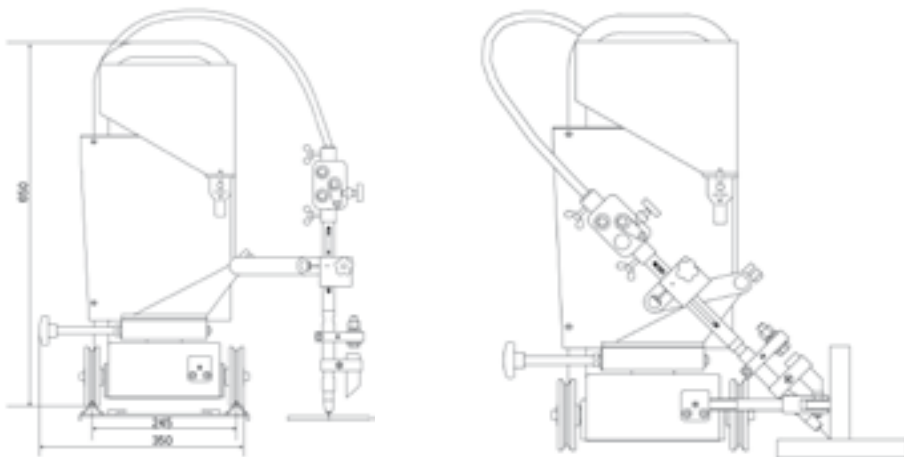
MZC-630J
Leichter UP-Traktor



Steuerkonsole

Digitalanzeige
Voreingestellter Schweiß-Strom, -Spannung und -Geschwindigkeit
Konstante und variable Zuführgeschwindigkeit.
Ausgelegt für 1,6 2,0 2,4 Draht als 20kg Spule
Ausgerüstet mit der ZD5-630B Stromquelle für UP-Schweißen und Schutzgasschweißen

Schweißart des MZC-630J Leichter UP-Traktor:



Parameterliste:

Model	MZC-630J
Drahtdurchmesser (mm)	1,6/2,0/2,4
Drahtzuführgeschwindigkeit	80 - 830 cm/min
Schweißgeschwindigkeit	18 - 180 cm/min
Einsetllbereich Schweißkopf lxb	60x60
Zündung	Kratzen mit langsamer Drahtzuführung
Oszillatorwinkel Links-/Rechtsausrichtung	0 - 45°
Oszillatorwinkel Vor-/Rückausrichtung	0 - 45°
Flusskapazität	6 l
Drahtspulenkapazität	20kg
Abmessungen mm	445x460x650
Gewicht (kg)	35
Artikelnummer	71802300

Lieferumfang

- Schweißtraktor
- 15m Kabelsatz
- 4m Massekabel
- 1,8m Schiene

Mittelschwerer UP-Traktor

Eigenschaften

- Standardfunktionen für Parameter wie Schweißstrom, Schweißspannung und Schweißgeschwindigkeit
- Das Gerät hat eine Berührungsabstastfunktion, welche das Zünden leichter macht und eine hohe Zuverlässigkeit hat.
- Multifunktionseller Schweißtraktor wird überwiegend bei diversen UP-Arbeiten wie Flachpositionsschweißen, Flachnahtschweißen, Kehlnahtschweißen in flachen Positionen mit Hilfsschienen und Kehlnahtschweißen in flachen Positionen mit Seitenführung verwendet.
- Geeignet für mittlere und dicke Bleche.



UP-Traktor Modell F



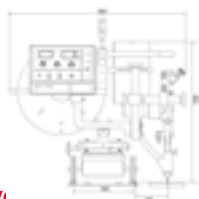
- Digitales Display.
- Rückbrandzeit kann eingestellt werden.
- Die Geschwindigkeit der Drahtzufuhr kann konstant und variabel eingestellt werden.
- Das hochentwickelte Steuersystem garantiert einen stabilen Strom und schützt die Qualität.
- Die Art des Rückpumpens auf dem Fixierpunkt um den Lichtbogen über Berührabstastfunktion zu starten macht das Arbeiten bequemer und die Erfolgsrate liegt bei 100%.
- *Achtung: Die Art des Rückpumpens auf dem Fixierpunkt - Nach dem Starten kratzt der Draht automatisch innen, um zu Zünden. Berührabstastfunktion - Das Gerät stoppt die Drahtführung, sobald der Draht das Werkstück berührt.

Steuerung für UP-Traktoren Modelle H und F

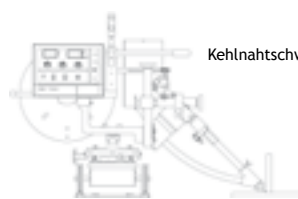
Parameterliste:

Model	MZC-630F	MZC-1000F	MZC-1250F
Drahtdurchmesser (mm)	2,0 / 2,4 / 3,2	2,4 / 3,2 / 4,0	3,2 / 4,0 / 4,8
Drahtzufuhrgeschwindigkeit	50 - 500 cm/min	33 - 330 cm/min	26 - 260 cm/min
Zündungsart	Kontakt, Kratzen		
Schweißgeschwindigkeit	15 - 125 cm/min		
Einsettbereich Schweißkopf lxb	100x120 mm		
Einstellbereich Grundschiene	70 mm		
Drehwinkel zwischen Maschinenkopf und Traktor	360°		
Oszillatorwinkel bei Links-/Rechtsausrichtung	0 - 45°		
Oszillatorwinkel bei Vor-/Rückausrichtung	0 - 45°		
Flusskapazität	8 l		
Drahtspulenkapazität	25kg		
Abmessungen mm	900x520x850		
Gewicht (kg)	68		
Artikelnummer	71802307	71802314	71802221

Schweißarten:



Flachnahtschweißen

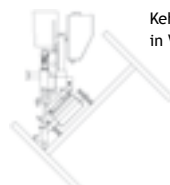


Kehlnahtschweißen

Erweiterte Schw...



Kehlnahtschweißen in Wannelage mit erweitertem Arm



Kehlnahtschweißen in Wannelage



Innen und außen Rund- oder Längsnahtschweißen

Lieferumfang

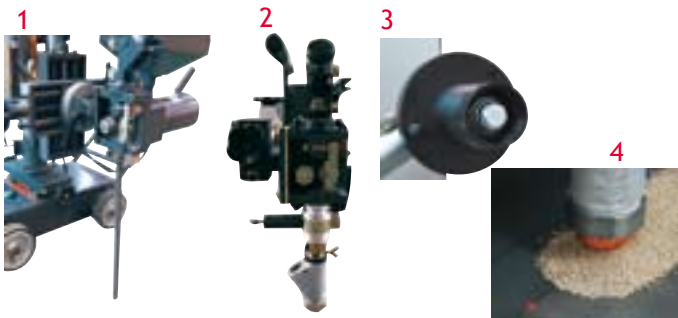
- Schweißtraktor
- 15m Kabelsatz
- 4m Massekabel
- 1,8m Schiene

Schwerer UP-Traktor

Eigenschaften

- Standardfunktionen für Parameter wie Schweißstrom, Schweißspannung und Schweißgeschwindigkeit macht das Arbeiten leichter.
- Das Gerät hat eine Berührungsabtastrfunktion, welche das Zünden leichter macht und eine hohe Zuverlässigkeit hat.
- Starker Drahtzufuhrmotor, großes Moment, hohe Stabilität der Drahtzuführung.
- 4-Radantrieb und reibungsloses Fahren
- Konstante Struktur mit hoher Intensität.
- Anwendbar für Anforderungen an das Schweißen von flachen Blechen, speziell für dicke Bleche mit dickem Draht, Starkstrom und Schwerlast.

UP-Traktor Modell H

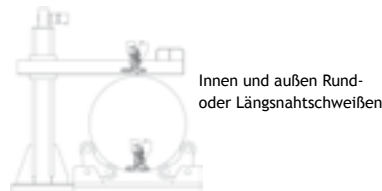


1. Die H und F Modelle können für das Elektroschlackeschweißen mit Stromdüsen verwendet werden, wenn ein paar Teile ausgetauscht werden.
2. Die stabile Struktur des Schweißbrenners und das Isolierungspotential machen das Arbeiten sicher und zuverlässig.
3. Erweiterte Befestigungsrollen halten den Draht bei der Zuführung straff.
4. Laserpunktanzeige erleichtert die Seitenverstellung beim Schweißen.

Schweißarten:



Erweiterte Schweißarten:



Lieferumfang

- Schweißtraktor
- 15m Kabelsatz
- 4m Massekabel
- 1,8m Schiene

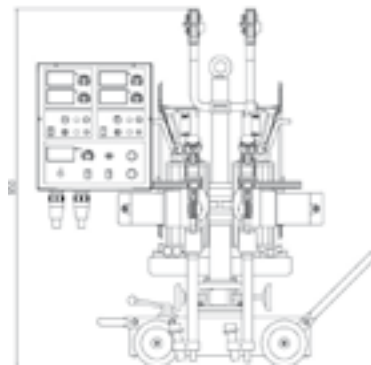
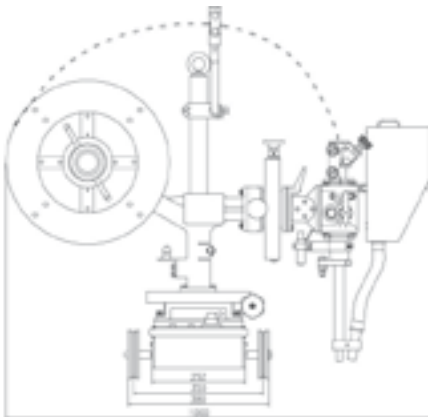
Parameterliste:

Model	MZC-1000	MZC-1250	MZC-1600
Drahtdurchmesser (mm)	2,4 /3,2 /4,0 /4,8	3,2 /4,0 /4,8 /6,4	
Drahtzufuhrgeschwindigkeit	33 - 330 cm/min	26 - 260 cm/min	
Zündungsart	Kontakt, Kratzen		
Schweißgeschwindigkeit	15 - 125 cm/min		
Einsetlbereich Querschienen lxb	150x150 mm		
Einstellbereich Grundschiene	70 mm		
Drehwinkel zwischen Maschinenkopf und Traktor	360°		
Oszillatorwinkel bei Links-/Rechtsausrichtung	0 - 45°		
Oszillatorwinkel bei Vor-/Rückausrichtung	0 - 45°		
Flusskapazität	10 l		
Drahtspulenkapazität	25kg		
Abmessungen mm	1000x600x95		
Gewicht (kg)	85		
Artikelnummer	71802328	71802235	71802242

Tandem-Schweißtraktor

Eigenschaften

- Ausgestattet mit ZD5-1000B/ZD5-1250B/ZD5-1600B und BXL5-1250 Stromquellen für äußerst effektives Schweißen.
- Ausgelegt für 25kg Drahtspulen mit Durchmessern von 2,4 bis 6,4 mm.
- Die Schweißparameter werden auf dem Display digital angezeigt.
- Standardfunktion für Schweißstrom, Schweißspannung und Schweißgeschwindigkeit macht das Arbeiten sehr komfortabel.
- Der führende und der nachlaufende Brenner können unabhängig arbeiten, um so verschiedenen Ansprüchen gerecht zu werden.
- Jeder Draht kann über zwei Zündungsarten (Kontakt/ Kratzen) gezündet werden, was das Starten sehr einfach macht.
- Beide Brenner können unabhängig voneinander eingestellt werden:
 - Abstand zwischen den Brennern
 - Ausrichtung
 - Entfernung
 - Vor- und Nachneigung
 - Links- und Rechtswinkel
- Überwiegend verwendet bei vielen Arten von UP-Schweißungen wie Flachposition, Flachkehlschweißen und Kehlnahtschweißen in flachen Positionen.
- 4 angetriebene Räder für konstantes Fahren



Parameterliste:

Model	MZC-1250M	MZC-1600M
Drahtdurchmesser (mm)	2,4 / 3,2 / 4,0 / 4,8	3,2 / 4,0 / 4,8 / 6,4
Drahtzufuhrgeschwindigkeit	33 - 330 cm/min	26 - 260 cm/min
Zündungsart	Kontakt, Kratzen	
Schweißgeschwindigkeit	15 - 125 cm/min	
Einsetlbereich Querschienen	150x150 mm	
Einstellbereich Grundschiene	70 mm	
Drehwinkel zwischen Maschinenkopf und Traktor	360°	
Oszillatorwinkel bei Links-/Rechtsausrichtung	0 - 45°	
Oszillatorwinkel bei Vor-/Rückausrichtung	0 - 45°	
Flusskapazität	8 x 2 l	
Drahtspulenkapazität	25kg x 2	
Abmessungen	1000x600x950 mm	
Gewicht (kg)	120	
Artikelnummer	71802249	

Lieferumfang

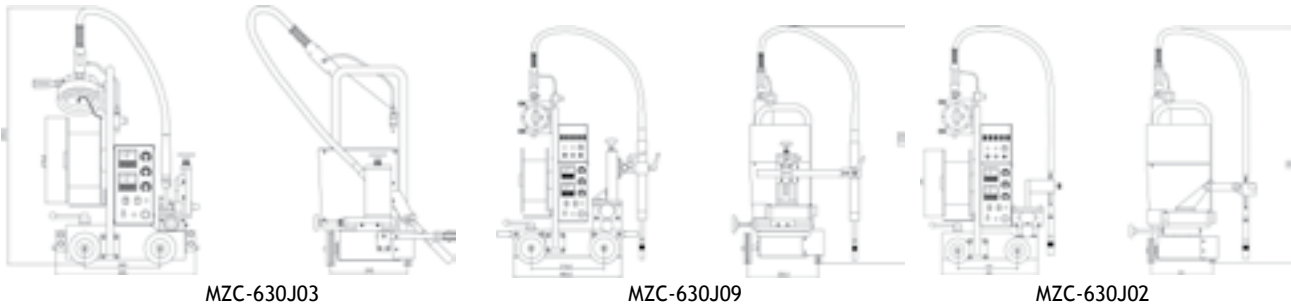
- Schweißtraktor
- 15m Kabelsatz
- 4m Massekabel
- 1,8m Schiene

CO2 / MIG / MAG Traktor

Eigenschaften

- Der Traktor und der Drahtvorschub sind eine Einheit, wodurch es zu keinen Einschränkungen durch die Kabellänge des Brenners kommt. Dadurch ist er sehr gut geeignet für lange Schweißnähte.
- Das Fahrwerk ist stabil, der Gewichtsschwerpunkt niedrig und die Zugkraft hoch; all das macht den Schweißprozess stabiler.
- Schweißstrom, Schweißspannung und Schweißgeschwindigkeit können zeitnah abgelesen werden.
- Einfaches Verbinden mit der Panasonic-Stromquelle durch Schnellanschluss.

MZC-630J03
CO2/MIG/MAG Traktor



MZC-630J03

MZC-630J09

MZC-630J02

J09 und J02:

Pendelvorrichtung mit folgenden Einstellmöglichkeiten:

- Pendelfrequenz
- Pendeldistanz
- Standzeit Links-Mitte-Rechts

für viele Schweißarten in flacher Position bei CO2 / MIG / MAG

J09:

- Eignet sich mehr für lange Stahlstücke, da er über einen langen Arm und große Pendeldistanzeinstellung verfügt.
- Kann mit einem wassergekühlten Brenner ausgestattet werden.

MZC-630J02
CO2/MIG/MAG Traktor



Parameterliste:

Model	MZC-630J03	MZC-630J09
Drahtdurchmesser (mm)	1,2 / 1,4 / 1,6	
Drahtzufuhrgeschwindigkeit	233 - 2133 cm/min	
Schweißgeschwindigkeit	100 - 10000 cm/min	
Einsetllbereich Schweißkopf lxb	60x60	300x300
Pendel-Geschwindigkeit mm/min	-	30 - 1500
Pendelbereich mm	-	2 - 40
Oszillatorwinkel Links-/Rechtsausrichtung	0 - 45°	
Oszillatorwinkel Vor-/Rückausrichtung	0 - 45°	
Drahtspulenkapazität	20kg	
Abmessungen mm	445x460x850	610x515x1050
Gewicht (kg)	30	50
Artikelnummer		

Model	Passende Stromquelle
MZC-630J02 MZC-630J03 MZC-630J09	Panasonic KR und KH Serie
MZC-630J02B MZC-630J03B MZC-630J09B	Panasonic AG Serie
MZC-630J02C MZC-630J03C MZC-630J09C	PanasonicGR3 Serie

leichtes
CO2/MIG/MAG
Traktor Bedien-
peneel



Lieferumfang

- Schweißtraktor
- 15m Kabelsatz
- 4m Massekabel
- 1,8m Schiene

UP-Kopf und Steuerung für Automatenträger



KMU44 Steuerung:
passend für Modell MZ9-B/C01



KMU45 Steuerung
KMU44 und KMU45 können auf dem Tandem-Schweißtraktor angebracht werden.

Eigenschaften

- Digitales Display: der numerische Wert ist klar ablesbar. Während dem Schweißen wird der aktuelle Wert angezeigt; wenn nicht geschweißt wird, zeigt das Display den Sollwert.
- Die Nahtlänge kann in die Steuerung eingegeben werden. Das Interface steuert dann den UP-Kopf und gibt das Signal für Start und Stopp.

Parameter

Model	MZ9-630	MZ9-1000	MZ9-1250	MZ9-1600
Drahtdurchmesser (mm)	2,0/2,4/3,2/4,0	2,4/3,2/4,0/4,8		3,2/4,0/4,8/6,4
Zündungsart	Kontakt, Kratzen			
Schweißgeschwindigkeit	50 - 500 cm/min	33 - 330 cm/min		26 - 260 cm/min
Einstellbereich Querschienen (Support) lxb	manueller Support: 150x150 elektrischer Support: 200x200			
Einstellbereich Grundschiene	70 mm			
Oszillatorwinkel bei Links-/Rechtsausrichtung	0 - 45°			
Oszillatorwinkel bei Vor-/Rückausrichtung	0 - 45°			
Flusskapazität	8 l			
Drahtspulenkapazität	25kg			
Artikelnummer manueller Support	71802300	71802307	71802314	
Artikelnummer elektronischer Support	71802321	71802328	71802335	

Lieferumfang

- Schweißtraktor

- 15m Kabelsatz
- 4m Massekabel



Name	Model	Hinweis
Düse	CYT0116	Drm. 1,6
Düse	CYT0120	Drm. 2,0
Düse	CYT0124	Drm. 2,4
Düse	CYT0132	Drm. 3,2
Düse	CYT0140	Drm. 4,0
Düse	CYT0148	Drm. 4,8
Düse	CYT0164	Drm. 6,4

Name	Model	Hinweis	
Drahtrolle	CYD0220	Drm. 1,6 - 2,5	Typ K
Drahtrolle	CYD0116	Drm. 1,6	Typ K, J
Drahtrolle	CYD0120	Drm. 2,0 - 2,4	
Drahtrolle	CYD2220	Drm. 2,0 - 3,2	Typ F, H
Drahtrolle	CYD2232	Drm. 3,2 - 5,0	
Drahtrolle	CYD2360	Drm. 6,4	

Name	Model	Hinweis
Laseranzeige	CLX2201	Standard
Laseranzeigeteile	CLU2200	Standard

Aufbau der Leistungsfähigkeit

Hebel	Die Bedienung mit dem Hebel wird angenehmer und zuverlässiger	
Drehmechanismus	Es ist bequemer, beim Kehnahtschweißen in flacher Position mit Seitenführung den Drehmechanismus zu verwenden.	
Getriebe	Der Achsendurchmesser des Mindersers ist von 12 auf 15 geändert und führt zu besserer Festigkeit und Stabilität.	
AC Kontaktgeber	Mit vollabgedichteter Struktur, um höhere Lebensdauer zu erzielen.	
Weitere Punkte	1. Zusatzfunktionen gegen Kurzschluss und Kabelbruch 2. Zusatzfunktion macht resistent gegen hochfrequentierten Interface	

Name	Model	Typ
Führungsschiene	TGU2100	J
Führungsschiene	TGU0100	F
Führungsschiene	TGU2300	H

Name	Model	Hinweis
Drahtrolle	CPU2200	Standard

Name	Model	Hinweis
Schutzgehäuse des Brenners	CQU0202	Typ F
Schutzgehäuse des Brenners	CQX2301	Typ H

Name	Model	Hinweis
Schmelzdüse	CQX2102	Typ J
Schmelzdüse	CQC0203	Tap F

Name	Model	Typ
Direktdorn	CQC2108	J
Direktdorn	CQC2201	F
Direktdorn	CQC2302	H

Automatenträger



Zur motorischen Brenner-Positionierung, Aufnahme eines Kreuzschlitten-Systems und zum mechanisierten Schweißen über eine Längsverfahrachse. Mast 360° schwenkbar auf manuellem Drehkranz mit Feststelleinrichtungen (in jeder Position arretierbar) montiert auf solider Stahlkonstruktion (stationärer Basiseinheit oder für Schienen).

Modell	TEA-2020BP	TEA-2020TC	TEA-3030BP	TEA-3030TC	TEA-4040BP	TEA-4040TC
Verfahrweg horiz.	2000 mm	2000 mm	3000 mm	3000 mm	4000 mm	4000 mm
Geschwindigkeit horiz. mm/min	150 - 1500	150 - 1500	150 - 1500	150 - 1500	150 - 1500	150 - 1500
Rotationswinkel Ausleger	180°	180°	180°	180°	180°	180°
Verfahrweg vertikal	2000 mm	2000 mm	3000 mm	3000 mm	4000 mm	4000 mm
Geschwindigkeit vertikal	800 mm/min	800 mm/min	800 mm/min	800 mm/min	800 mm/min	800 mm/min
max. Belastung Auslegerende	120 kg	120 kg	120 kg	120 kg	120 kg	120 kg
Mast schwenkbar	360°	360°	360°	360°	360°	360°
Drehkranz	Manuell	Manuell	Manuell	Manuell	Manuell	Manuell
Installation	Grundplatte	Schiene	Grundplatte	Schiene	Grundplatte	Schiene
Bewegung	ohne	Manuell	ohne	Manuell	ohne	Manuell
Führung	ohne	15 kg Schiene	ohne	15 kg Schiene	ohne	15 kg Schiene
Steuerung	Handfernregler / 10m Kabel					
Leistung	V1: AC230V/12A/60Hz/3-Phasen oder V2: AC400V710A750Hz/3-Phasen					

Pulverrückführung

- Die Pulverrückführung basiert auf dem Injektorprinzip.
- Mittels Druckluft wird über eine der Nahtform angepaßten Düse das Schweißpulver abgesaugt und durch einen Schlauch dem Pulverbehälter wieder zugeführt.
- Der Saugschlauch steckt auf dem Injektorrohr, welches formschlüssig im Pulverauffangbehälter endet.
- Die sich im Pulverbehälter angesammelte Luft entweicht durch den oberhalb des Auffangbehälters angebrachten Luftfilter
- Die Saugdüse wird in einem Abstand von ca. 200 mm hinter der Schweißdüse durch ein verstellbares Distanzstück angebracht.

Modell	Arbeitsdruck	Menge Gasfluss	Kapazität	Maße
B2 für Traktor	6 Bar	0,8 l	4 l	230x210x500 mm
Artikelnummer	71803010			

