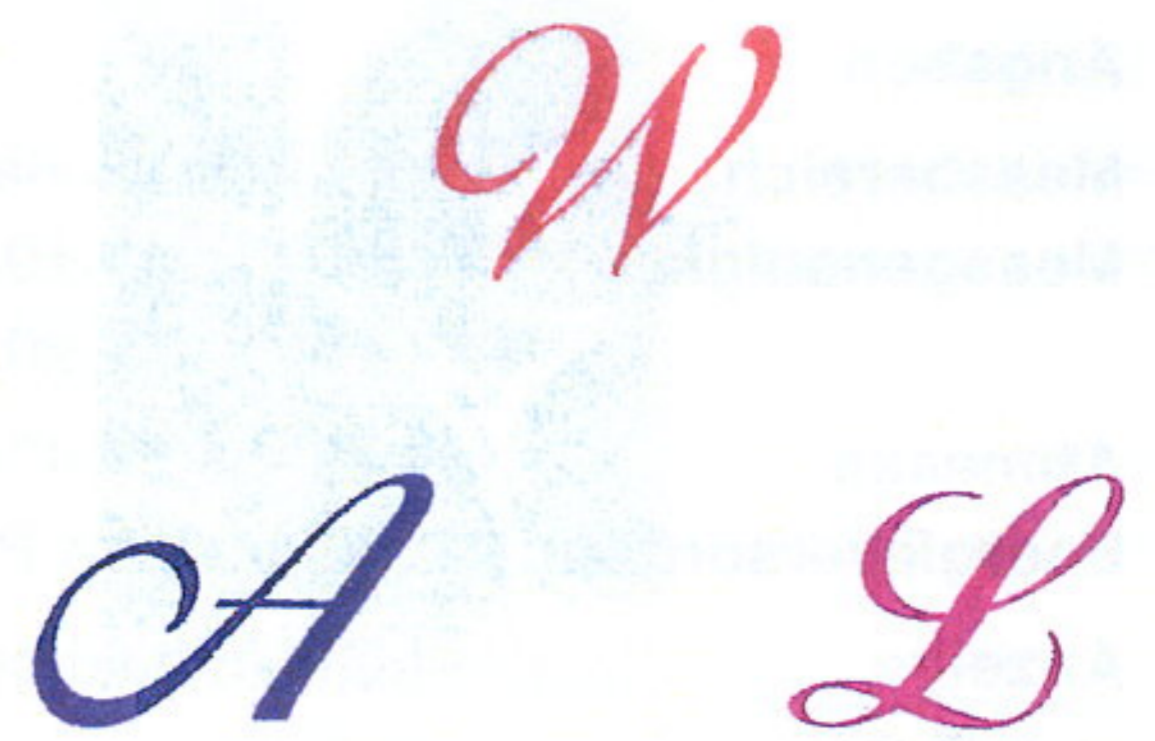
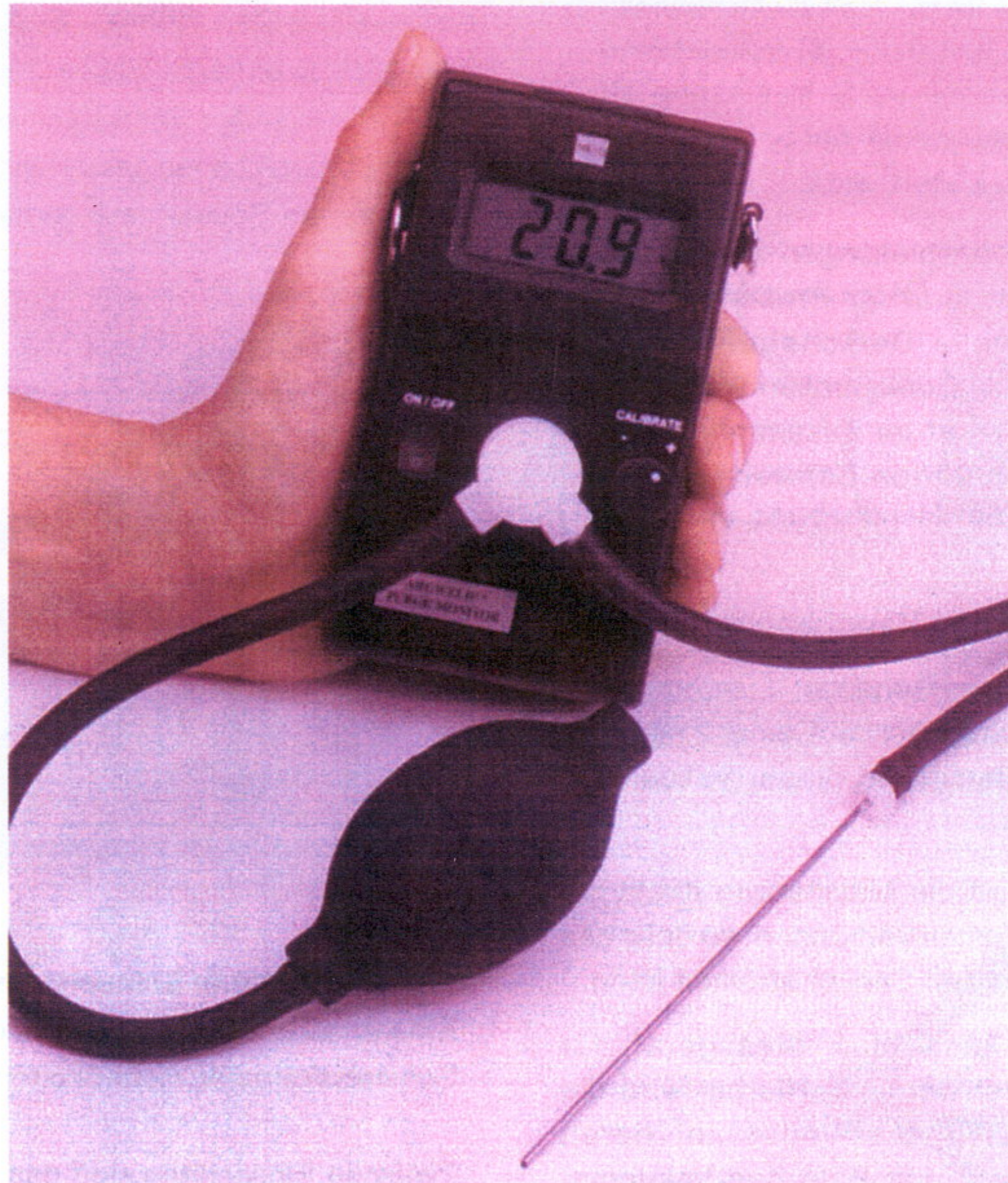


ARGWELD®

# MESSGERÄT FÜR DIE SPÜLGASQUALITÄT



ZUR GENAUEN ERMITTLUNG DES SAUERSTOFFGEHALTS  
IM FORMIER- UND SPÜLGAS



## **Minimiert die Spülzeit**

Das Messgerät erlaubt eine genaue Bestimmung des Zeitpunktes, an dem die Sauerstoffkonzentration auf einen Wert abgesunken ist, der einen Schweißbeginn ermöglicht. Sie sind nicht länger auf grobe Schätzungen angewiesen, so dass keine Zeit vergeudet wird und trotzdem die richtige Spülgasqualität vorherrscht.

## **Reduziert den Spülgasverbrauch**

Durch die genaue Bestimmung der Sauerstoffkonzentration vermeiden Sie überflüssigen Spülgasverbrauch und können gleichzeitig ein oxidationsfreies Schweißen garantieren.

## **Vermeidet Schweißfehler**

Ein hoher Qualitätsstandard wird durch die genaue Bestimmung des Schweißbeginns gewährleistet.

## **Sehr handlich**

Die geringen Abmasse ermöglichen einen handlichen Gebrauch in unterschiedlichsten Spülsituationen.

## **Preiswert**

Im Vergleich zu Konkurrenzprodukten besitzt unser Produkt einen eindeutigen Preisvorteil und lässt sich bei allen Rohrspülsystemen oder bei der Verwendung von Argon-Schweisskammern einsetzen.

## **Dauerablesung des Sauerstoffgehalts**

Auch während des Schweißprozesses ist ein kontinuierlicher Messvorgang möglich. Damit lassen sich unvorhergesehene Probleme bei der Spülgaszufuhr rechtzeitig erkennen und Qualitätsprobleme vorbeugen.

## **Sicherheit**

Das Messgerät lässt sich auch auf dem Gebiet der Sicherheitstechnik verwenden. In Räumen mit nicht bestimmten Gaszusammensetzungen (z.B. Kesselbau) kann eine genaue Bestimmung der Sauerstoffkonzentration notwendig sein.