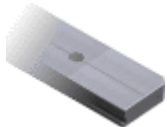


## Erweiterungen

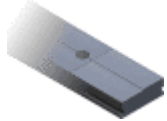


### Profilschiene in GG 25 oder Al/Cu

- Auf Anfrage -



**außen**



**innen**

Profilschienen in GG 25 für die Stahlbearbeitung oder in Alu/Cu für die Edelstahlbearbeitung, diese Schienen besitzen eine Rastergravur 100 x 100 mm. Die maximal zulässige Punktlast der Einzelschiene beträgt bei Grauguss 1,5 t und bei Alu/Cu 1,0 t.

**Maß (Länge):**

800 mm

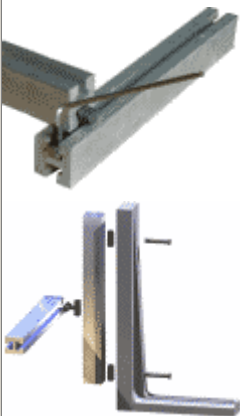
1.000 mm

1.200 mm

1.500 mm

### Doppel-T-Nutprofil zum 3D-Spannen

- Auf Anfrage -



Die Profile bestehen aus einer hochfesten Al-Legierung F 37. Die standardmäßige 14 mm T-Nut ermöglicht die Aufnahme aller Förster-Spann- und Anschlagelmente. Diese Profile eignen sich als Nutvorsatz für Anschlagwinkel bzw. zum Aufbau von Anschlagwänden für 3-D-Blechkonstruktionen. Mit den speziellen Verbindungselementen können die Profile in zwei Achsen gleichzeitig verschoben und arretiert werden. Als Zubehör sind Verbinder einfach und Verbinder für zweiachsiges Verschieben erhältlich. Durch die Kombination entsteht ein neuartiges Modulares System für das Dreidimensionale Positionieren und Spannen.

**Abdeckplatte****Best.-Nr.: 1601**

Hartholz 200 x 100 x 30 mm,  
zum Abdecken freier Rahmenbereiche

**Tischerweiterungsplatte****Best.-Nr.: 1602**

300 x 120 x 10 mm, dient zum Verbinden mehrerer Tische (2 Stück pro Verbindung) oder zur Tischerweiterung mit 2 Gusschienen und Stützfuß (Anbringung an Längs- und Stirnseite möglich)

**Spezienschlüssel****Best.-Nr.: 1603**

zur Bedienung der Schlitzmuttern M 10 an den Gusschienen

**Stützfuß****Best.-Nr.: 1604**

zur Aufnahme von 2 Stück Gusschienen zur Tischerweiterung

**Zubehörwagen****Best.-Nr.: 2090**

1.000 x 800 x 1.650 mm, fahrbar zur Aufnahme eines sehr umfangreichen Zubehörsortiments